



ANNIVERSARY  
**35**  
1987 - 2022

# CONTROSOFFITTI

DOGHE IN ALLUMINIO - ACCIAIO PREVERNICIATO  
INCOMBUSTIBILE EUROCLASS A1

*Italian excellence for architectural solutions*



EPD®  
THE INTERNATIONAL EPD® SYSTEM



Azienda con Sistema di Gestione Qualità Certificata  
UNI EN ISO 9001:2015

Azienda con Sistema di Gestione Ambientale Certificata  
UNI EN ISO 14001:2015



Prodotti con Normativa  
Europea Certificata  
EN 13964:2014 - EN 14195:2005

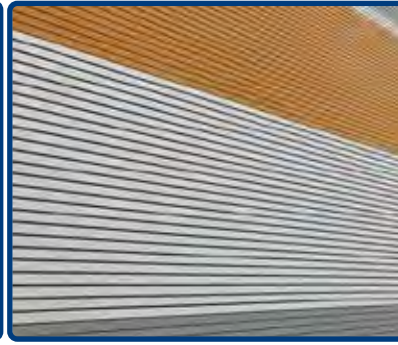
41030 BOMPORTO MODENA ITALY-EU Via A. Moro 38 Tel. +39 059.8170611  
www.metalscreen.it metalscreen@metalscreen.it

100% MADE IN ITALY

S.244 (1/36)



## Cartella RAL



### ALLUMINIO PREVERNICIATO COIL COATING

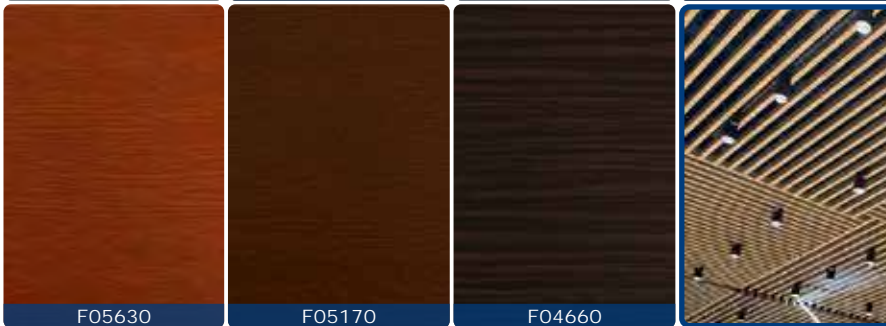
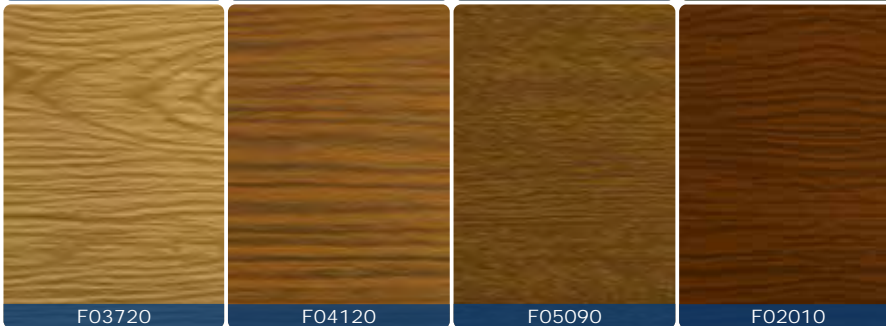
Incombustibile Euroclass A1  
Lavabile  
Imputrescibile  
Anti ingiallimento  
100% resistenza umidità  
e corrosione salsedine  
Senza piombo-cromo



NO vernici a polveri



## WOOD LIKE effetto legno



### ALLUMINIO PREVERNICIATO COIL COATING

Incombustibile Euroclass A1  
Lavabile  
Imputrescibile  
Anti ingiallimento  
100% resistenza umidità  
e corrosione salsedine  
Senza piombo-cromo

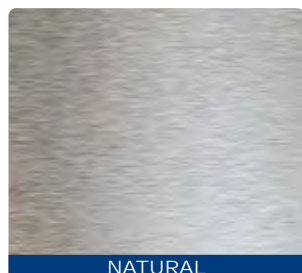


NO sublimato  
NO vernici a polveri  
NO photo imprinting  
NO pellicole adesive



Richiedere sempre in fase di preventivo quantità minima per ordine, subordinata alla disponibilità per modello, tipologia e relativo spessore.

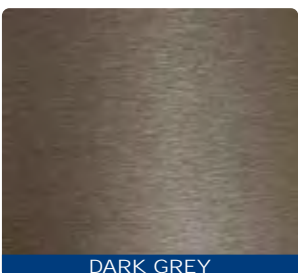
## OXIDAL effetto anodizzato finitura spazzolato



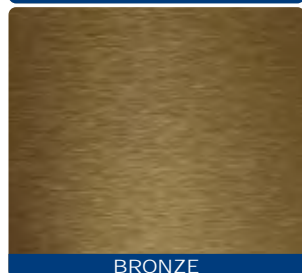
NATURAL



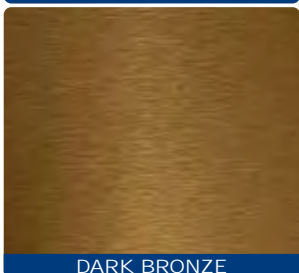
INOX GREY



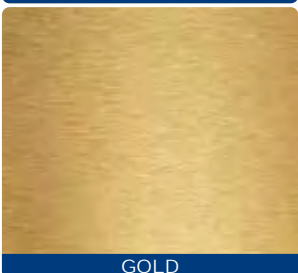
DARK GREY



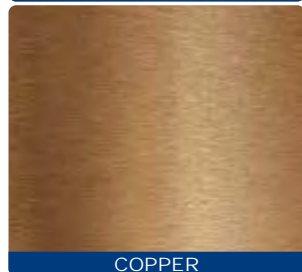
BRONZE



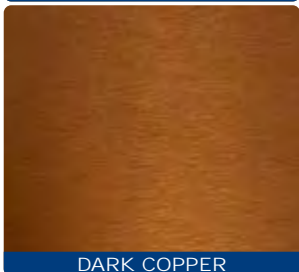
DARK BRONZE



GOLD



COPPER



DARK COPPER



### ALLUMINIO PREVERNICIATO COIL COATING

Incombustibile Euroclass A1  
 Lavabile  
 Imputrescibile  
 Anti ingiallimento  
 100% resistenza umidità  
 e corrosione salsedine  
 Senza piombo-cromo



NO sublimato  
 NO vernici a polveri  
 NO photo imprinting  
 NO pellicole adesive



## ULTRA MATT finitura metallizzato super opaco anti riflesso



SAND DESERT



MINK ROYALE



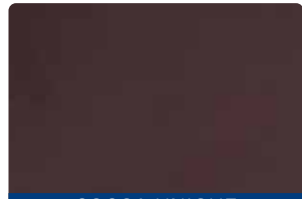
GRAPHITE DIAMOND



BLACK DREAM



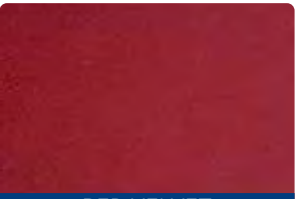
GREEN RACING



COCOA UNIQUE



RED BURGUNDY



RED VELVET



BLU ULTRAMARINE



BLU HEALEY



Verniciatura metallizzato opaco anti riflesso garantisce massima durabilità e resistenza raggi UV. Controsoffitti e Rivestimenti con finitura **ULTRA MATT** metallizzato super opaco si inseriscono con personalità nella nuova tendenza della poliarchitettura contemporanea conferendo sobrio glamour ed elegante unicità.

Richiedere sempre in fase di preventivo quantità minima per ordine, subordinata alla disponibilità per modello, tipologia e relativo spessore.

### ALLUMINIO PREVERNICIATO COIL COATING

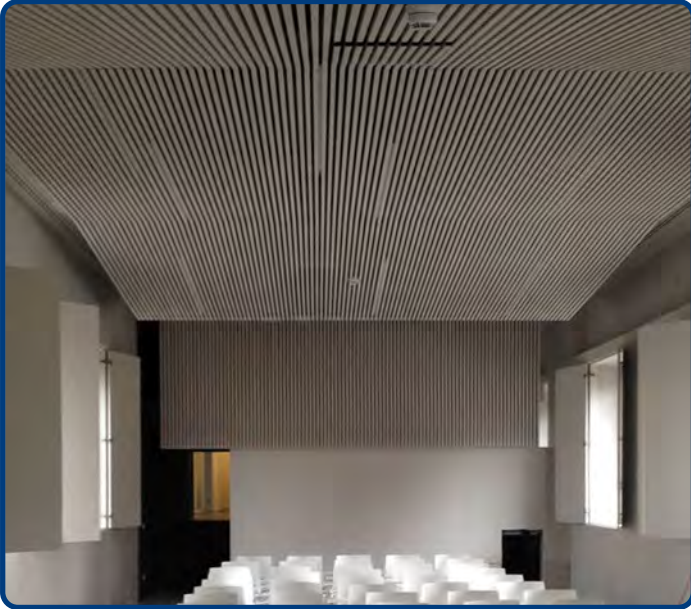
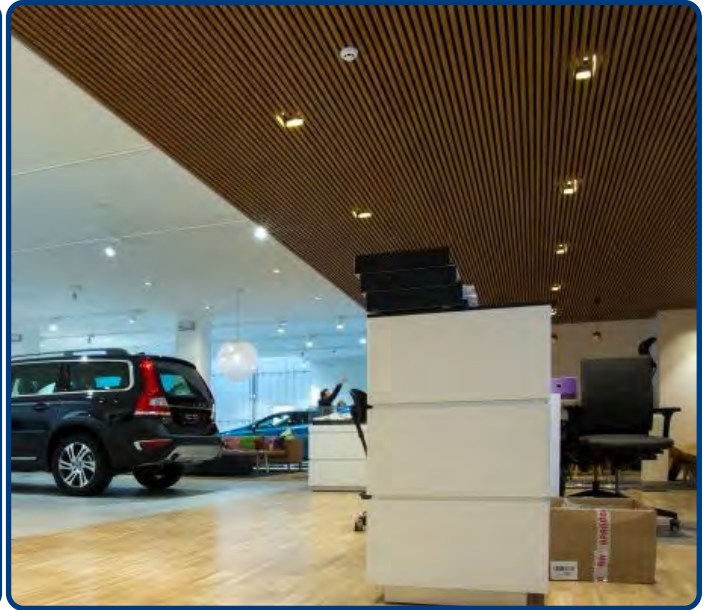
Incombustibile Euroclass A1  
 Lavabile  
 Imputrescibile  
 Anti ingiallimento  
 100% resistenza umidità  
 e corrosione salsedine  
 Senza piombo-cromo



NO sublimato  
 NO vernici a polveri  
 NO photo imprinting  
 NO pellicole adesive



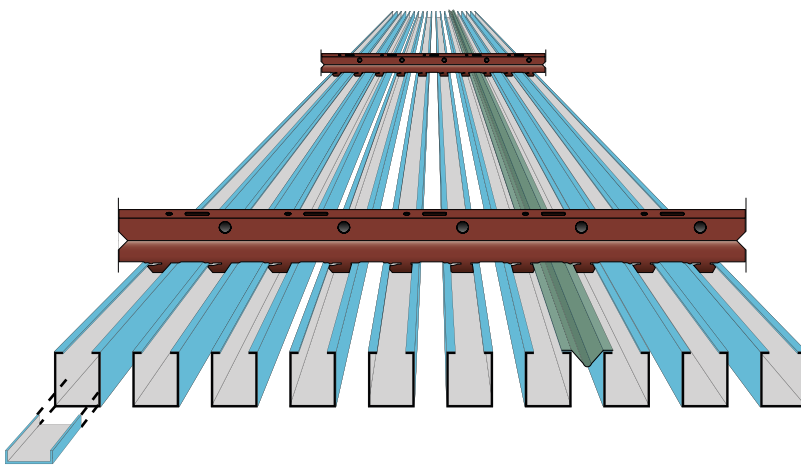
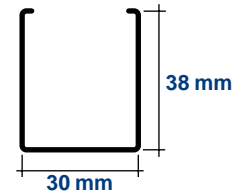




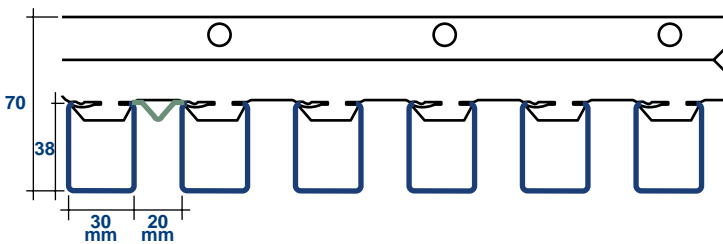
# GR/50

## Specifica tecnica di capitolato

Controsoffitto ispezionabile schermante realizzato con doghe scatolate **Tipo METALSCREEN GR/50** con bordo squadrato base mm. 30 x h38 passo mm.50 con fuga aperta passante mm.20 in Alluminio preverniciato Coil Coating Lega 3105 - h46 - 48 spessore mm. 0,5 - 0,6 Incombustibile Euroclass A1 colore cartella **RAL - WOOD LIKE** effetto legno - **OXIDAL** effetto anodizzato spazzolato - **ULTRA MATT** finitura super opaco metallizzata (Spessore, colore e finitura a scelta della Direzione Lavori). Non ammessi procedimenti di sublimazione, pellicole adesive, vernici a polvere, photo imprinting. Le doghe vengono agganciate a scatto sul portante di supporto **Tipo METALSCREEN 43 STRONG** con rinforzo longitudinale anti torsione in acciaio zincato preverniciato spessore mm.0,6 colore Nero su 2 facce opportunamente fissato perpendicolare al verso delle doghe ad interasse max suggerito mm.1000. Per aumentare assorbimento acustico le doghe sono microperforate tessitura diagonale diametro  $\varnothing$  mm.2 con **TNT** acustico tessuto non tessuto fonoassorbente nero retro applicato (a scelta della Direzione Lavori). Non viene utilizzata cornice perimetrale, il sistema deve essere staccato dalle pareti minimo mm.20 per creare effetto sospeso galleggiante. Le doghe si raccordano tra loro con apposito elemento interno **Tipo METALSCREEN SPLICE-30** sottogiunto in alluminio.

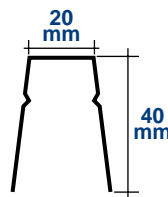


**Tipo GR/50 mm.30 + mm.20 fuga aperta passante**

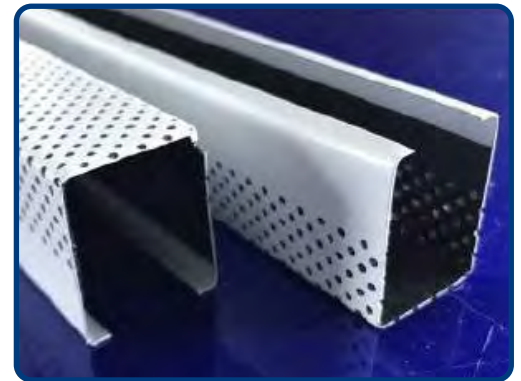


**Tipo 43 STRONG** portante di supporto

Lunghezza mm.4000 - Fuga mm. 20

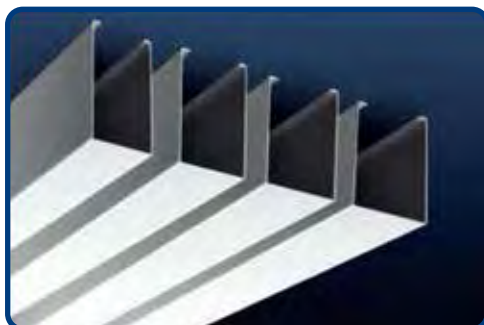


Microperforata fonoassorbente  $\varnothing$  diametro mm. 2 - 3 con **TNT** acustico tessuto non tessuto retro applicato



**Tipo 43 STRONG** Portante di supporto alluminio ed acciaio preverniciato nero su 2 facce Spessore mm.0,6 - 10/10

Per installazioni all'esterno è suggerito utilizzo di alluminio preverniciato anticorrosione



**Tipo 48**

Profilo interspazio di chiusura interno sezione ali di gabbiano alluminio nero. Lunghezza mm. 3000

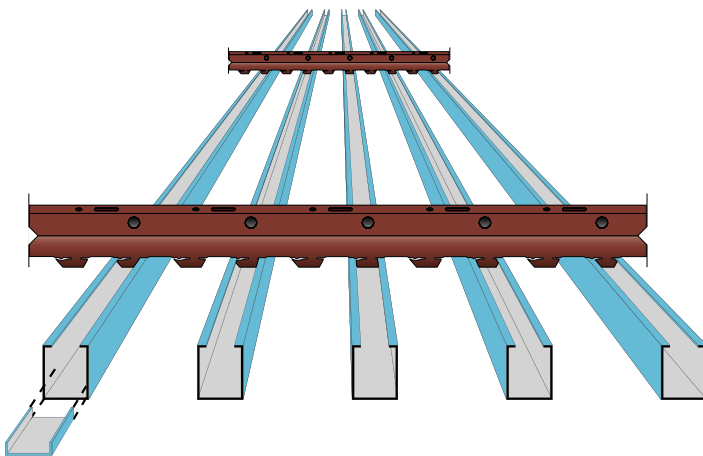
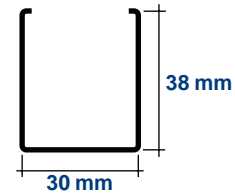




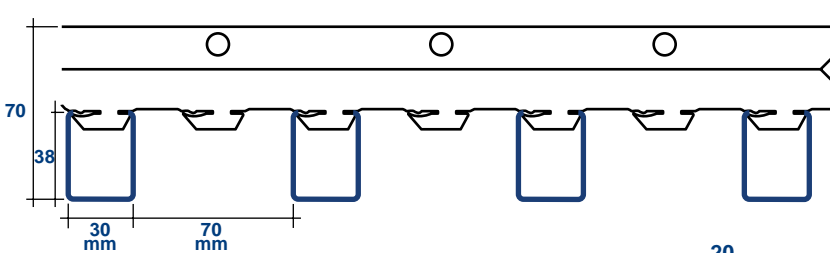
# GR/100

## Specifica tecnica di capitolato

Controsoffitto ispezionabile schermante realizzato con doghe scatolate **Tipo METALSCREEN GR/100** con bordo squadrato base mm.30 x h38 passo mm.100 con fuga aperta passante mm.70 in Alluminio preverniciato Coil Coating Lega 3105-h46-48 spessore mm.0,5 - 0,6 Incombustibile Euroclass A1 colore cartella **RAL - WOOD LIKE** effetto legno - **OXIDAL** effetto anodizzato spazzolato - **ULTRA MATT** finitura super opaco metallizzata (Spessore, colore e finitura a scelta della Direzione Lavori). Non ammessi procedimenti di sublimazione, pellicole adesive, vernici a polvere, photo imprinting. Le doghe vengono agganciate a scatto sul portante di supporto **Tipo METALSCREEN 43 STRONG** con rinforzo longitudinale anti torsione in acciaio zincato preverniciato spessore mm.0,6 colore Nero su 2 facce opportunamente fissato perpendicolare al verso delle doghe ad interasse max suggerito mm.1000. Per aumentare assorbimento acustico le doghe sono microperforate tessitura diagonale diametro  $\varnothing$  mm.2 con **TNT** acustico tessuto non tessuto fonoassorbente nero retro applicato (a scelta della Direzione Lavori). Non viene utilizzata cornice perimetrale, il sistema deve essere staccato dalle pareti minimo mm.20 per creare effetto sospeso galleggiante. Le doghe si raccordano tra loro con apposito elemento interno **Tipo METALSCREEN SPLICE-30** sottogiunto in alluminio.

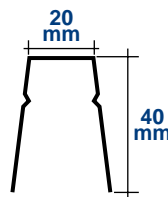


**Tipo GR/100** mm.30 + mm.70 fuga aperta passante

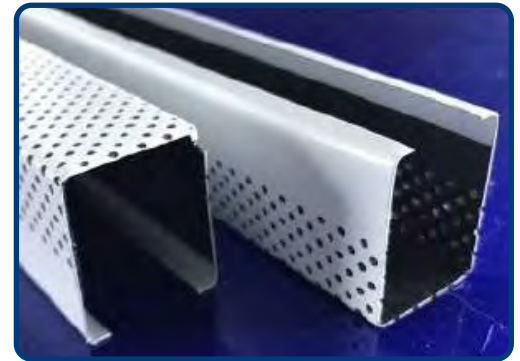


**Tipo 43 STRONG** portante di supporto

Lunghezza mm.4000 - Fuga mm. 20

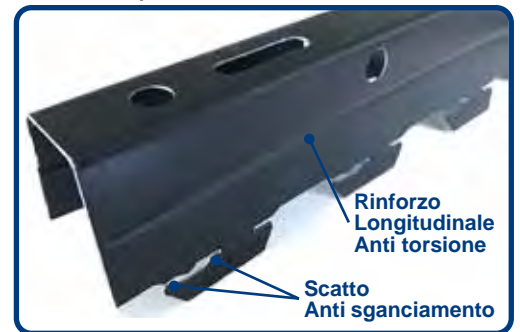


Microperforata fonoassorbente  $\varnothing$  diametro mm. 2 - 3 con **TNT** acustico tessuto non tessuto retro applicato

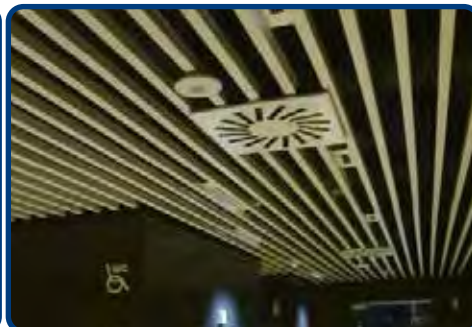


**Tipo 43 STRONG** Portante di supporto alluminio ed acciaio preverniciato nero su 2 facce Spessore mm.0,6 - 10/10

Per installazioni all'esterno è suggerito utilizzo di alluminio preverniciato anti corrosione

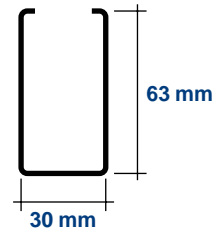


**Tipo 04** Staffa supporto trasverso aggancio doghe

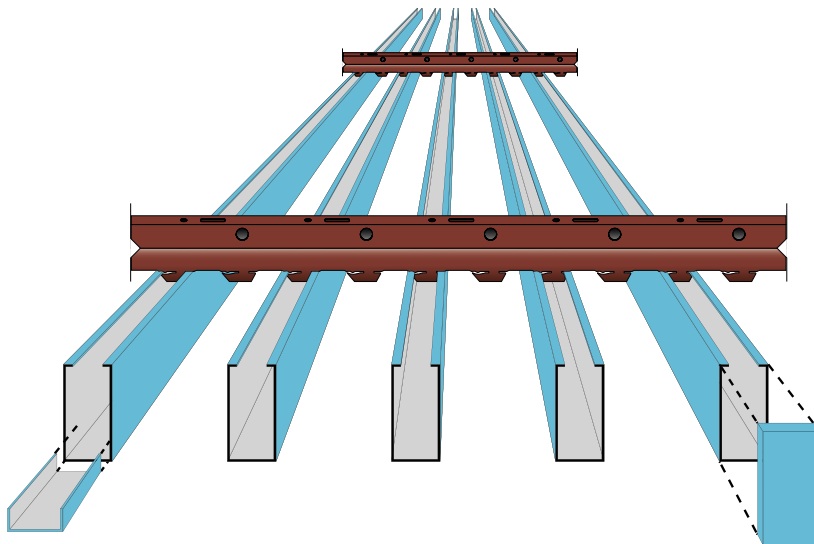


# BAFFLE GR-DBX

## Specifica tecnica di capitolato



Controsoffitto ispezionabile realizzato con doghe Baffle **Tipo METALSCREEN GR-DBX** bordo squadrato base mm. 30 x altezza mm.63 con fuga aperta passante mm. 70 - 130 - 170 a passo mm. 100 - 150 - 200 (a scelta della Direzione Lavori) in Alluminio preverniciato Coil Coating Lega 3105 - h46 - 48 spessore mm.0,6 Incombustibile Euroclass A1 colore cartella **RAL - WOOD LIKE** effetto legno - **OXIDAL** effetto anodizzato spazzolato - **ULTRA MATT** finitura super opaco metallizzata (Colore e finitura a scelta della Direzione lavori). Non ammessi procedimenti di sublimazione, pellicole adesive, vernici a polvere, photo imprinting. Liscia o micro perforata fonoassorbente con tessitura diagonale diametro mm.2 con **TNT** acustico tessuto non tessuto fonoassorbente nero retro applicato. Le doghe vengono agganciate a scatto sul portante di supporto **Tipo METALSCREEN 43-STRONG** con rinforzo longitudinale anti torsione colore nero su 2 facce in acciaio preverniciato opportunamente sospeso perpendicolare al verso delle doghe ad interasse mm.700. Le doghe sono installate senza cornice perimetrale con stacco dalla parete minimo mm.20 per creare effetto sospeso galleggiante o in appoggio su fascia perimetrale in gesso rivestito secondo indicazione della Direzione Lavori. Le doghe possono essere fornite con elemento di chiusura esterna **Tipo METALSCREEN CAP-30** rimovibile in alluminio stesso colore e finitura della doga applicato con leggera pressione manuale (a scelta della Direzione Lavori) Le doghe si raccordano tra loro con apposito elemento interno **Tipo METALSCREEN SPLICE-30** sottogiunto in alluminio.

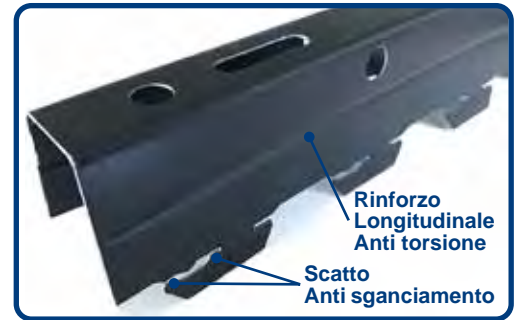


Microperforata fonoassorbente  $\varnothing$  diametro mm. 2 - 3 con **TNT** acustico tessuto non tessuto retro applicato



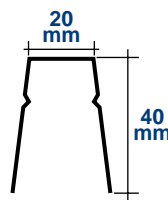
**Tipo 43 STRONG** Portante di supporto alluminio ed acciaio preverniciato nero su 2 facce Spessore mm.0,6 - 10/10

Per installazioni all'esterno è suggerito utilizzo di alluminio preverniciato anti corrosione

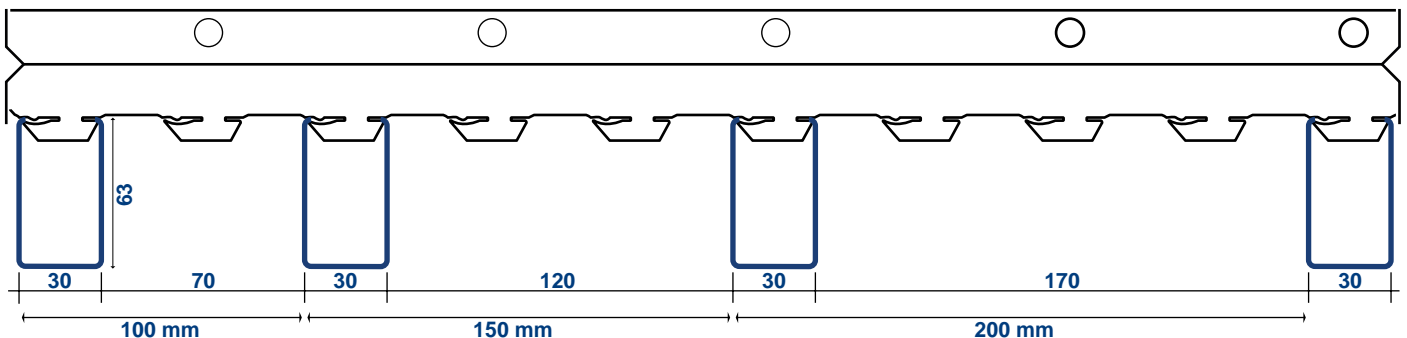


### Tipo 43 STRONG portante di supporto

Lunghezza mm.4000 - Fuga mm. 20

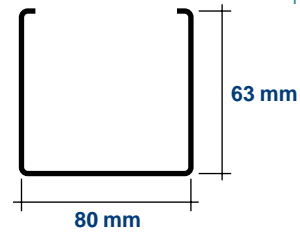


### Tipo GR-DBX mm.30 + mm.70-120-170 fuga aperta passante

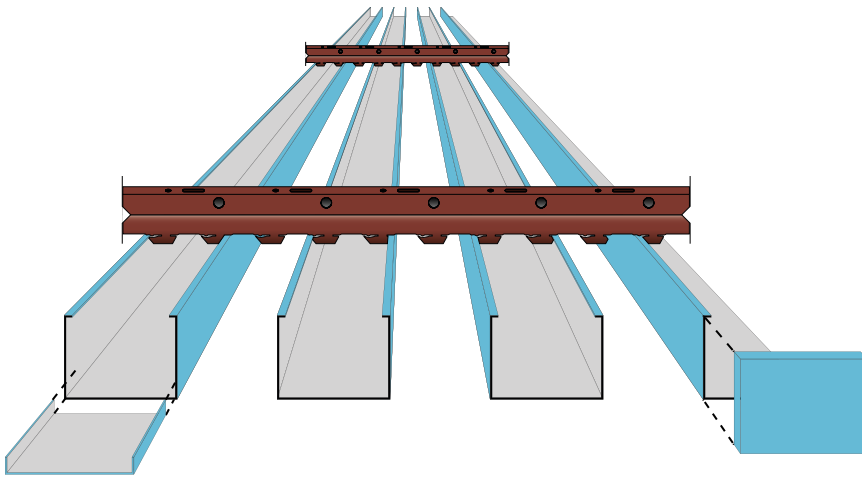


# BAFFLE LO/80-DBX

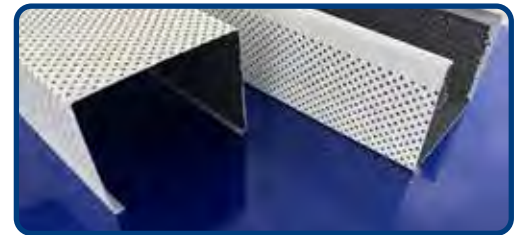
## Specifica tecnica di capitolato



Controsoffitto ispezionabile realizzato con doghe Baffle **Tipo METALSCREEN LO-DBX** bordo squadrato base mm. 80 x altezza mm.63 con fuga aperta passante mm. 70 - 130 - 170 passo mm. 100 - 150 - 200 (a scelta della Direzione Lavori) in Alluminio preverniciato Coil Coating Lega 3105 - h46 - 48 spessore mm.0,6 Incombustibile Euroclass A1 colore cartella **RAL - WOOD LIKE** effetto legno - **OXIDAL** effetto anodizzato spazzolato - **ULTRA MATT** finitura super opaco metallizzata (Colore e finitura a scelta della Direzione lavori). Non ammessi procedimenti di sublimazione, pellicole adesive, vernici a polvere, photo imprinting. Liscia o micro perforata fonoassorbente con tessitura diagonale diametro mm.2 con **TNT** acustico tessuto non tessuto fonoassorbente nero retro applicato. Le doghe vengono agganciate a scatto sul portante di supporto **Tipo METALSCREEN 43-STRONG** con rinforzo longitudinale anti torsione colore nero su 2 facce in acciaio preverniciato opportunamente sospeso perpendicolare al verso delle doghe ad interasse mm.700. Le doghe sono installate senza cornice perimetrale con stacco dalla parete mm.20 per creare effetto sospeso galleggiante o in appoggio su fascia perimetrale in gesso rivestito secondo indicazione della Direzione Lavori. Le doghe possono essere fornite di un elemento di chiusura esterna **Tipo METALSCREEN CAP-80** rimovibile in alluminio nello stesso colore e finitura della doga applicato con leggera pressione manuale (a scelta della Direzione Lavori) Le doghe si raccordano tra loro con apposito elemento interno **Tipo METALSCREEN SPLICE-80** sottogiunto in alluminio.

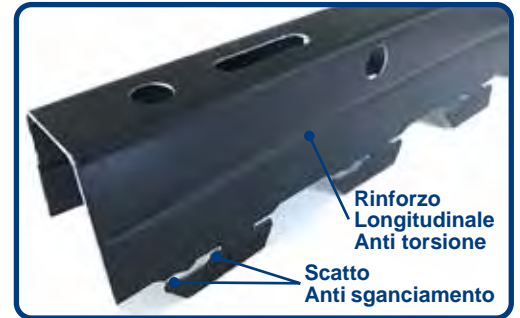


Microperforata fonoassorbente  $\varnothing$  diametro mm. 2 - 3 con **TNT** acustico tessuto non tessuto retro applicato



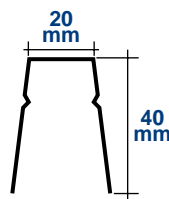
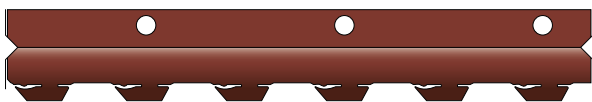
**Tipo 43 STRONG** Portante di supporto alluminio ed acciaio preverniciato nero su 2 facce Spessore mm.0,6 - 10/10

Per installazioni all'esterno è suggerito utilizzo di alluminio preverniciato anti corrosione

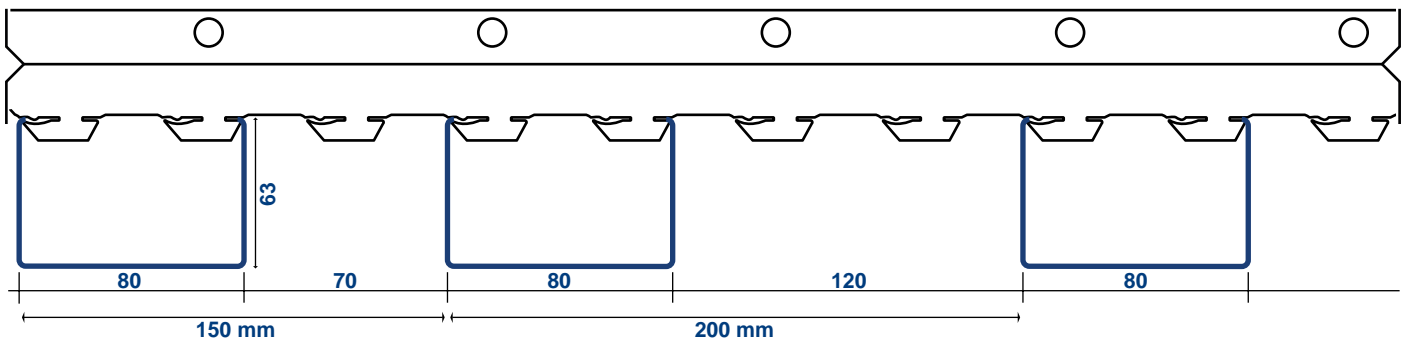


### Tipo 43 STRONG portante di supporto

Lunghezza mm.4000 - Fuga mm. 20



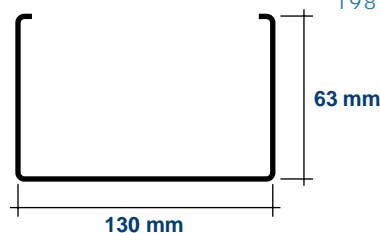
### Tipo LO/80-DBX mm.80 + mm.70-120 fuga aperta passante



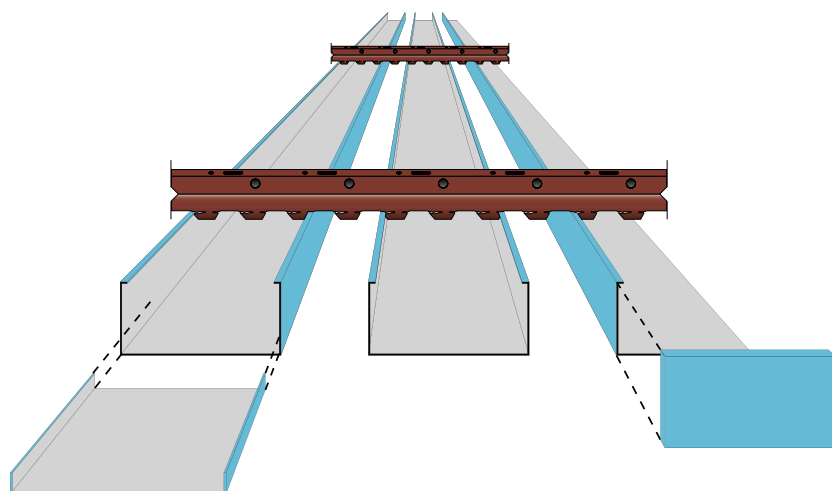


# BAFFLE LO/130-DBX

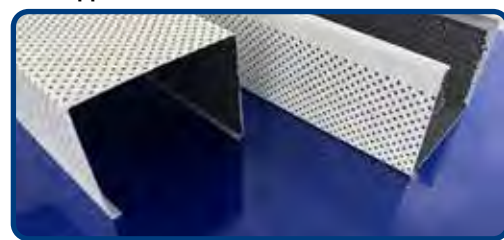
## Specifica tecnica di capitolato



Controsoffitto ispezionabile realizzato con doghe Baffle **Tipo METALSCREEN LO/130-DBX** bordo squadrato base mm. 130 x altezza mm.63 con fuga aperta passante mm. 70 - 130 - 170 passo mm. 100 - 150 - 200 (a scelta della Direzione Lavori) in Alluminio preverniciato Coil Coating Lega 3105 - h46 - 48 spessore mm.0,6 Incombustibile Euroclass A1 colore cartella **RAL - WOOD LIKE** effetto legno - **OXIDAL** effetto anodizzato spazzolato - **ULTRA MATT** finitura super opaco metallizzata (Colore e finitura a scelta della Direzione lavori). Non ammessi procedimenti di sublimazione, pellicole adesive, vernici a polvere, photo imprinting. Liscia o micro perforata fonoassorbente con tessitura diagonale diametro mm.2 con **TNT** acustico tessuto non tessuto fonoassorbente nero retro applicato. Le doghe vengono agganciate a scatto sul portante di supporto **Tipo METALSCREEN 43-STRONG** con rinforzo longitudinale anti torsione colore nero su 2 facce in acciaio preverniciato opportunamente sospeso perpendicolare al verso delle doghe ad interasse mm.700. Le doghe sono installate senza cornice perimetrale con stacco dalla parete mm.20 per creare effetto sospeso galleggiante o in appoggio su fascia perimetrale in gesso rivestito secondo indicazione della Direzione Lavori. Le doghe possono essere fornite di un elemento di chiusura esterna **Tipo METALSCREEN CAP-130** rimovibile in alluminio nello stesso colore e finitura della doga applicato con leggera pressione manuale (a scelta della Direzione Lavori) Le doghe si raccordano tra loro con apposito elemento interno **Tipo METALSCREEN SPLICE-130** sottogiunto in alluminio.



Microperforata fonoassorbente  $\varnothing$  diametro mm. 2 - 3 con **TNT** acustico tessuto non tessuto retro applicato



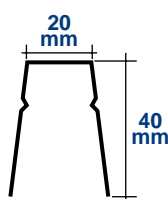
**Tipo 43 STRONG** Portante di supporto alluminio ed acciaio preverniciato nero su 2 facce Spessore mm.0,6 - 10/10

Per installazioni all'esterno è suggerito utilizzo di alluminio preverniciato anti corrosione

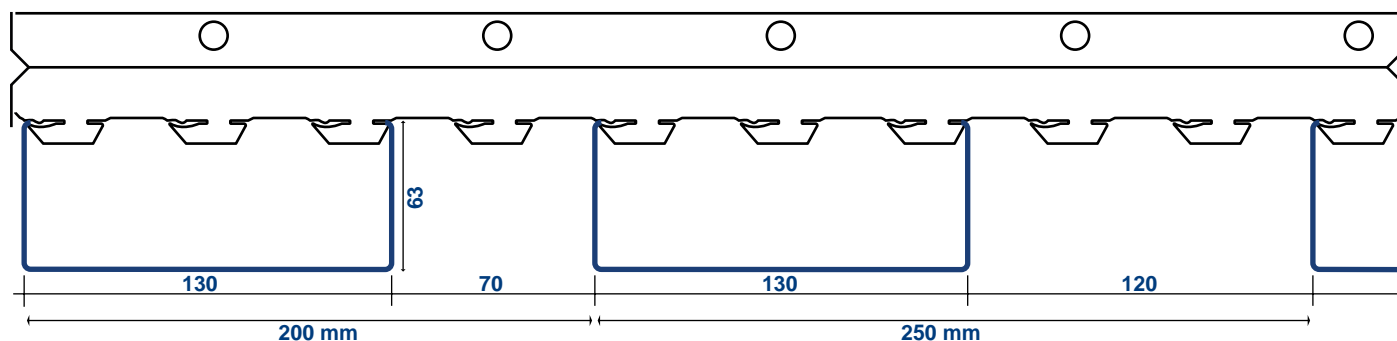


### Tipo 43 STRONG portante di supporto

Lunghhezza mm.4000 - Fuga mm. 20



### Tipo LO/130-DBX mm.130 + mm.70-120 fuga aperta passante



CAP elemento di chiusura doghe  
DBX mm.30-80-130

SPLICE sottogiunto raccordo  
doghe mm.30-80-130

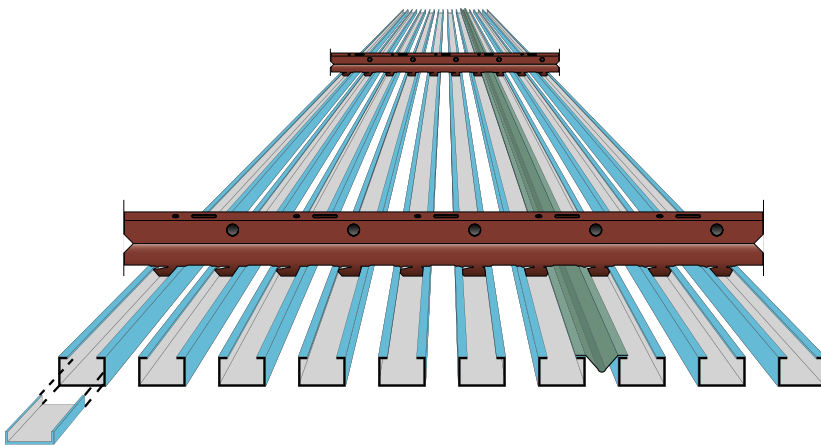
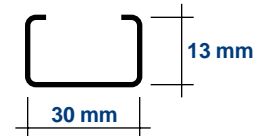




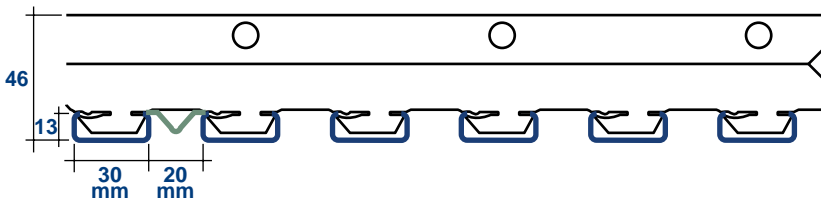
# LO/30B

## Specifica tecnica di capitolato

Controsoffitto ispezionabile realizzato con doghe **Tipo METALSCREEN LO/30B** bordo squadrato base mm. 30 x h13 passo 50 con fuga aperta passante mm.20 in Alluminio preverniciato Coil Coating Lega 3105 - h46 - 48 spessore mm.0,6 Incombustibile Euroclass A1 colore cartella **RAL - WOOD LIKE** effetto legno - **OXIDAL** effetto anodizzato spazzolato - **ULTRA MATT** finitura super opaco metallizzata (Colore e finitura a scelta della Direzione Lavori). Non ammessi procedimenti di sublimazione, pellicole adesive, vernici a polvere, photo imprinting. Le doghe vengono agganciate a scatto sul portante di supporto **Tipo METALSCREEN 43 STRONG** con rinforzo longitudinale anti torsione in acciaio zincato preverniciato spessore mm.0,6 colore Nero su 2 facce opportunamente sospeso perpendicolare al verso delle doghe. Le finiture laterali saranno con cornice perimetrale **Tipo METALSCREEN RA** sezione L mm. 24 x 24 con innesto a baionetta e ribattute di rinforzo in alluminio preverniciato colore come doga. Le doghe si raccordano tra loro con apposito elemento interno **Tipo METALSCREEN SPLICE-30** sottogiunto in alluminio.

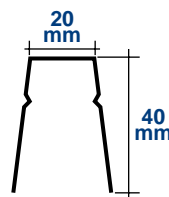


### Tipo LO/30B mm.30 + mm.20 fuga aperta passante



### Tipo 43 STRONG portante di supporto

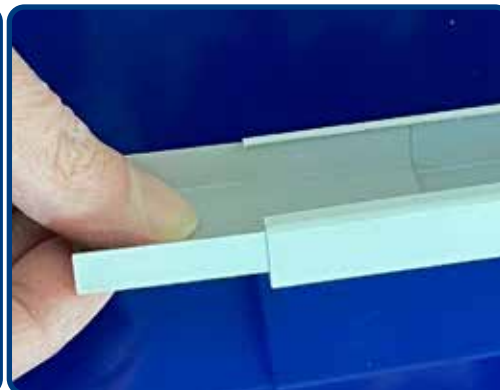
Lunghezza mm.4000 - Fuga mm. 20



### Tipo 43 STRONG

Portante di supporto alluminio ed acciaio preverniciato nero su 2 facce Spessore mm.0,6 - 10/10

Per installazioni all'esterno è suggerito utilizzo di alluminio preverniciato anti corrosione



### Tipo 48

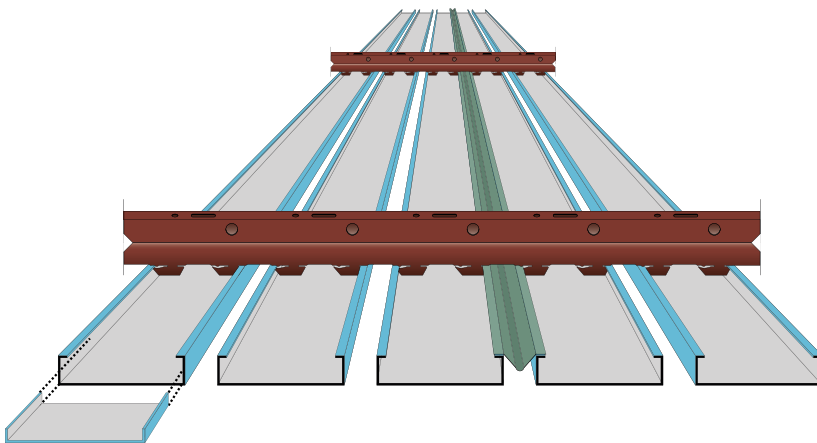
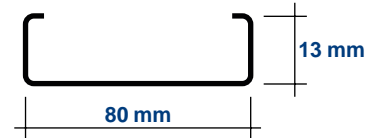
Profilo interspazio di chiusura interno sezione ali di gabbiano alluminio nero Lunghezza mm. 3000



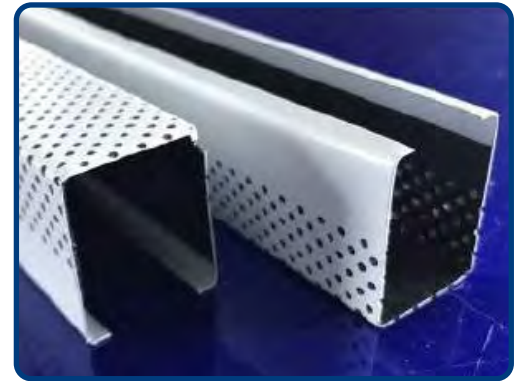
# LO/80B

## Specifica tecnica di capitolato

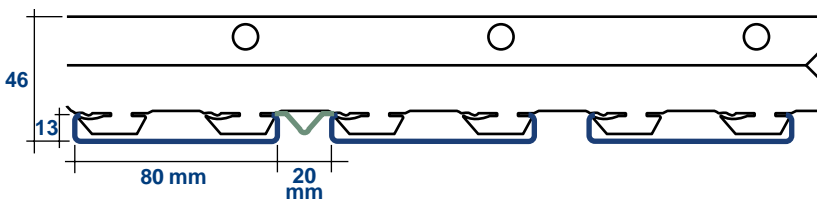
Controsoffitto ispezionabile realizzato con doghe **Tipo METALSCREEN LO/80B** bordo squadrato base mm. 80 x h13 passo 100 con fuga aperta passante mm.20 in Alluminio preverniciato Coil Coating Lega 3105 - h46 - 48 spessore mm.0,6 Incombustibile Euroclass A1 colore cartella **RAL - WOOD LIKE** effetto legno - **OXIDAL** effetto anodizzato spazzolato - **ULTRA MATT** finitura super opaco metallizzata (Colore e finitura a scelta della Direzione Lavori). Non ammessi procedimenti di sublimazione, pellicole adesive, vernici a polvere, photo imprinting. Le doghe vengono agganciate a scatto sul portante di supporto **Tipo METALSCREEN 43 STRONG** con rinforzo longitudinale anti torsione in acciaio zincato preverniciato spessore mm.0,6 colore Nero su 2 facce opportunamente sospeso perpendicolare al verso delle doghe. Le finiture laterali saranno con cornice perimetrale **Tipo METALSCREEN RA** sezione L mm. 24 x 24 con innesto a baionetta e ribattute di rinforzo in alluminio preverniciato colore come doga. Per aumentare assorbimento acustico le doghe sono microperforate tessitura diagonale diametro  $\varnothing$  mm.2 con TNT acustico tessuto non tessuto fonoassorbente nero retro applicato (a scelta dalla Direzione Lavori). Le doghe si raccordano tra loro con apposito elemento interno **Tipo METALSCREEN SPLICE-80** sottogiunto in alluminio.



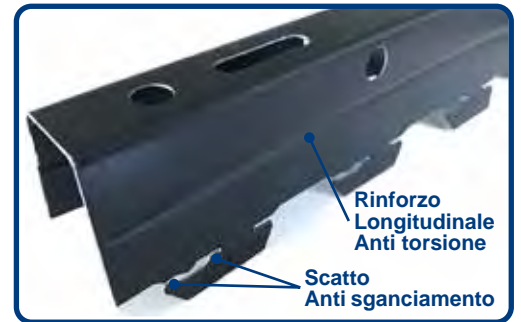
**Microperforata fonoassorbente  $\varnothing$  diametro mm. 2 - 3 con TNT acustico tessuto non tessuto retro applicato**



**Tipo LO/80B mm.80 + mm.20 fuga aperta passante**

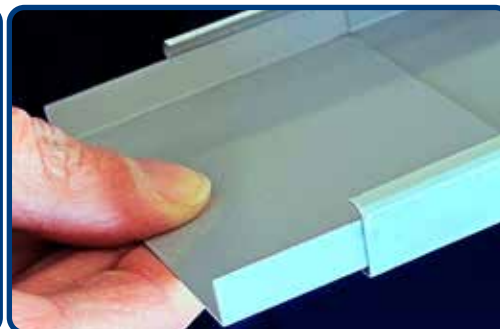
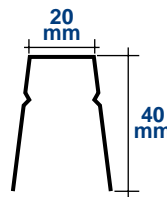


**Tipo 43 STRONG** Portante di supporto alluminio ed acciaio preverniciato nero su 2 facce Spessore mm.0,6 - 10/10  
**Per installazioni all'esterno è suggerito utilizzo di alluminio preverniciato anti corrosione**



**Tipo 43 STRONG** portante di supporto

Lunghezza mm.4000 - Fuga mm. 20



**Tipo 48**

Profilo interspazio di chiusura interno sezione ali di gabbiano alluminio nero Lunghezza mm. 3000

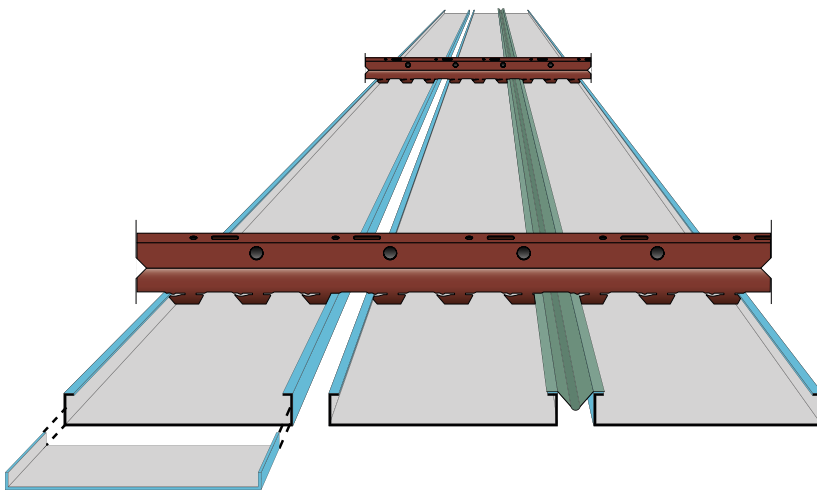
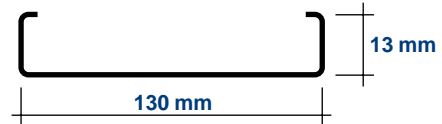




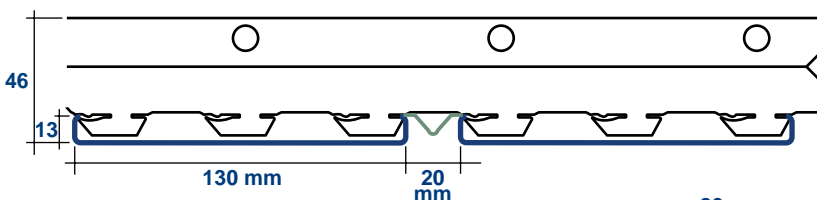
# LO/130B

## Specifica tecnica di capitolato

Controsoffitto ispezionabile realizzato con doghe **Tipo METALSCREEN LO/130B** bordo squadrato base mm. 130 x h13 passo 150 con fuga aperta passante mm.20 in Alluminio preverniciato Coil Coating Lega 3105 - h46 - 48 spessore mm.0,6 Incombustibile Euroclass A1 colore cartella **RAL - WOOD LIKE** effetto legno - **OXIDAL** effetto anodizzato spazzolato - **ULTRA MATT** finitura super opaco metallizzata (Colore e finitura a scelta della Direzione Lavori). Non ammessi procedimenti di sublimazione, pellicole adesive, vernici a polvere, photo imprinting. Le doghe vengono agganciate a scatto sul portante di supporto **Tipo METALSCREEN 43 STRONG** con rinforzo longitudinale anti torsione in acciaio zincato preverniciato spessore mm.0,6 colore Nero su 2 facce opportunamente sospeso perpendicolare al verso delle doghe. Le finiture laterali saranno con cornice perimetrale **Tipo METALSCREEN RA** sezione L mm. 24 x 24 con innesto a baionetta e ribattute di rinforzo in alluminio preverniciato colore come doga. Per aumentare assorbimento acustico le doghe sono microperforate tessitura diagonale diametro Ø mm.2 con TNT acustico tessuto non tessuto fonoassorbente nero retro applicato (a scelta dalla Direzione Lavori). Le doghe si raccordano tra loro con apposito elemento interno **Tipo METALSCREEN SPLICE-130** sottogiunto in alluminio.

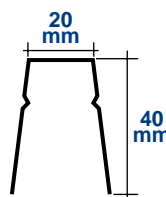


**Tipo LO/130B** mm.130 + mm.20 fuga aperta passante

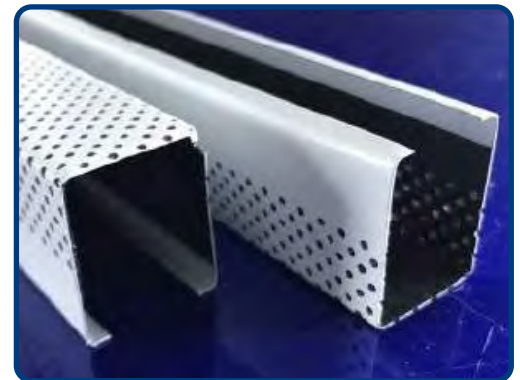


**Tipo 43 STRONG** portante di supporto

Lunghezza mm.4000 - Fuga mm. 20

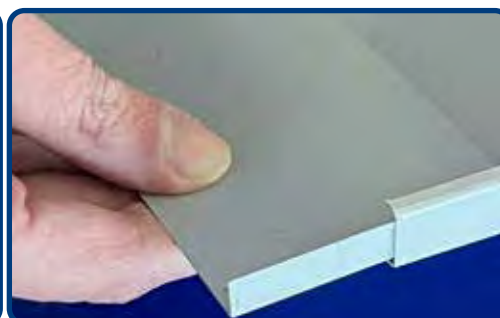
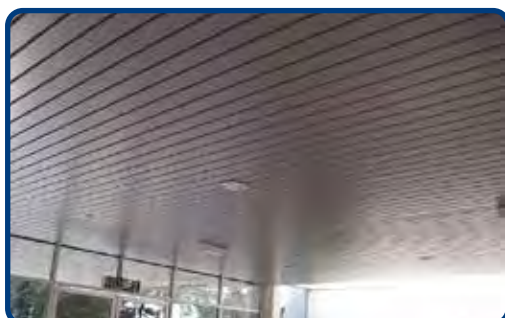


**Microperforata fonoassorbente** Ø diametro mm. 2 - 3 con TNT acustico tessuto non tessuto retro applicato



**Tipo 43 STRONG** Portante di supporto alluminio ed acciaio preverniciato nero su 2 facce Spessore mm.0,6 - 10/10

Per installazioni all'esterno è suggerito utilizzo di alluminio preverniciato anti corrosione



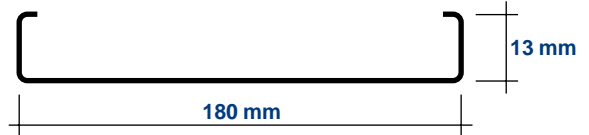
**Tipo 48**

Profilo interspazio di chiusura interno sezione ali di gabbiano alluminio nero Lunghezza mm. 3000

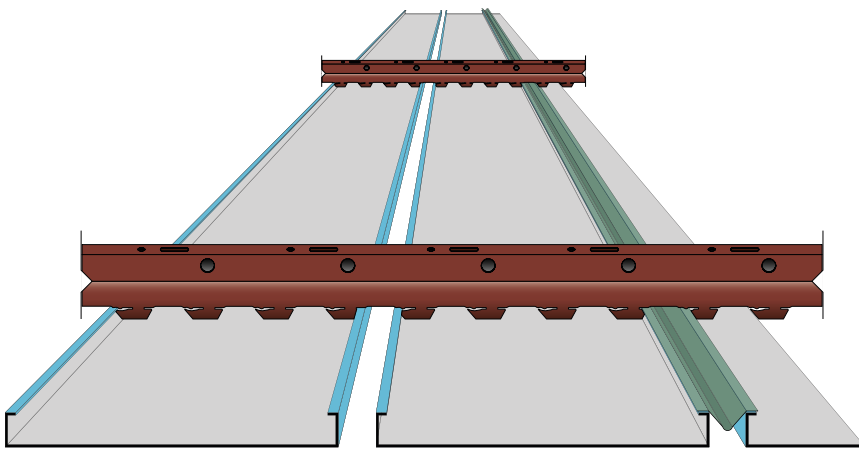


# LO/180B

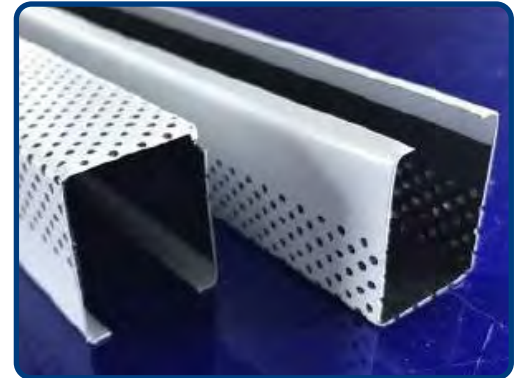
## Specifica tecnica di capitolato



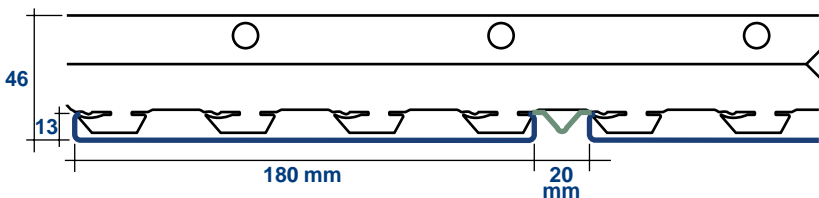
Controsoffitto ispezionabile realizzato con doghe **Tipo METALSCREEN LO/180B** bordo squadrato base mm. 180 x h13 passo 200 con fuga aperta passante mm.20 in Alluminio preverniciato Coil Coating Lega 3105 - h46 - 48 spessore mm.0,6 Incombustibile Euroclass A1 colore cartella **RAL - WOOD LIKE** effetto legno - **OXIDAL** effetto anodizzato spazzolato - **ULTRA MATT** finitura super opaco metallizzata (Colore e finitura a scelta della Direzione Lavori). Non ammessi procedimenti di sublimazione, pellicole adesive, vernici a polvere, photo imprinting. Le doghe vengono agganciate a scatto sul portante di supporto **Tipo METALSCREEN 43 STRONG** con rinforzo longitudinale anti torsione in acciaio zincato preverniciato spessore mm.0,6 colore Nero su 2 facce opportunamente sospeso perpendicolare al verso delle doghe. Le finiture laterali saranno con cornice perimetrale **Tipo METALSCREEN RA** sezione L mm. 24 x 24 con innesto a baionetta e ribattute di rinforzo in alluminio preverniciato colore come doga. Per aumentare assorbimento acustico le doghe sono micro perforate tessitura diagonale diametro Ø mm.2 con TNT acustico tessuto non tessuto fonoassorbente nero retro applicato (a scelta dalla Direzione Lavori).



**Microperforata fonoassorbente** ø diametro mm. 2 - 3 con **TNT** acustico tessuto non tessuto retro applicato

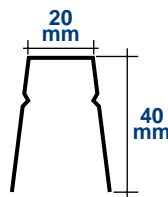


### Tipo LO/180B mm.180 + mm.20 fuga aperta passante



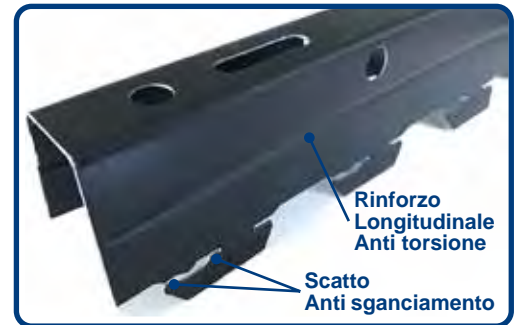
### Tipo 43 STRONG portante di supporto

Lunghezza mm.4000 - Fuga mm. 20



**Tipo 43 STRONG** Portante di supporto alluminio ed acciaio preverniciato nero su 2 facce Spessore mm.0,6 - 10/10

Per installazioni all'esterno è suggerito utilizzo di alluminio preverniciato anti corrosione

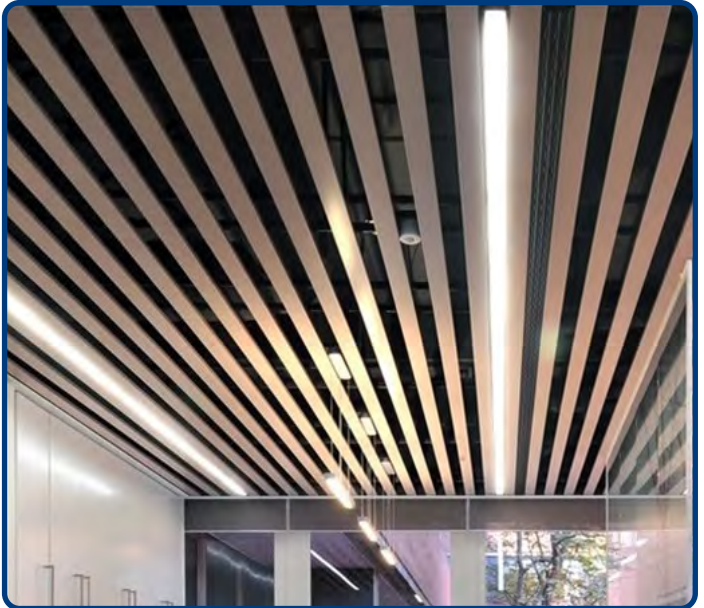


### Tipo 48

Profilo interspazio di chiusura interno sezione ali di gabbiano alluminio nero Lunghezza mm. 3000

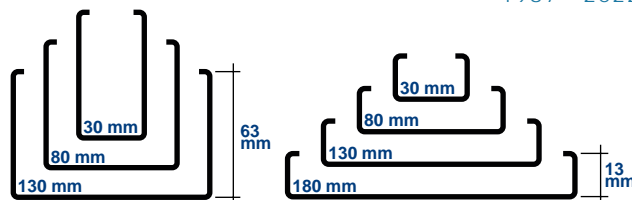




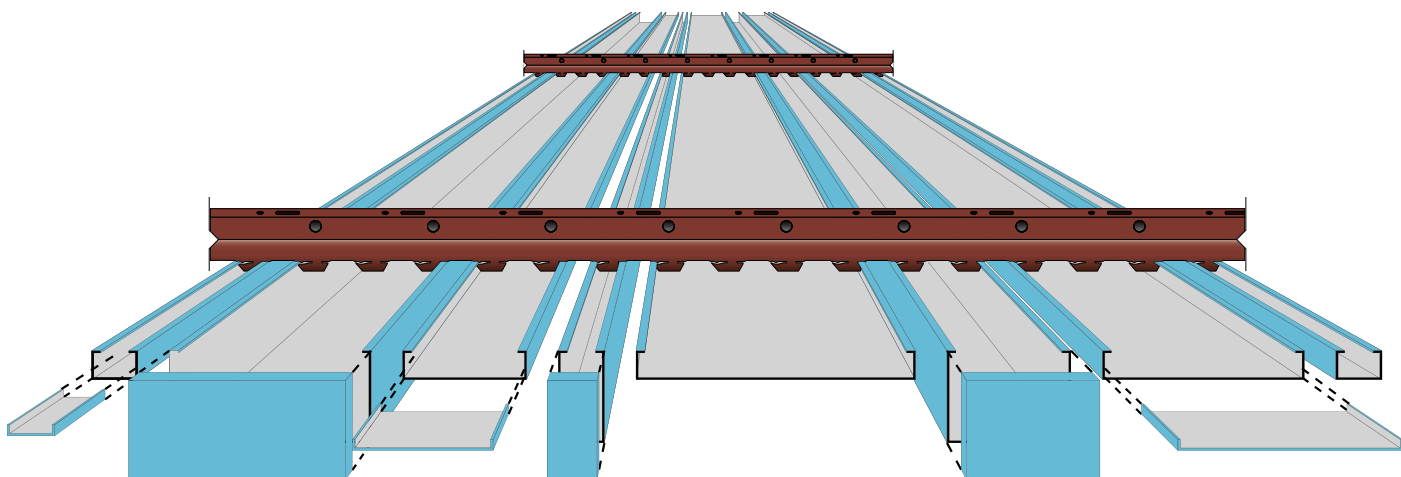


# MULTIPANEL 3D

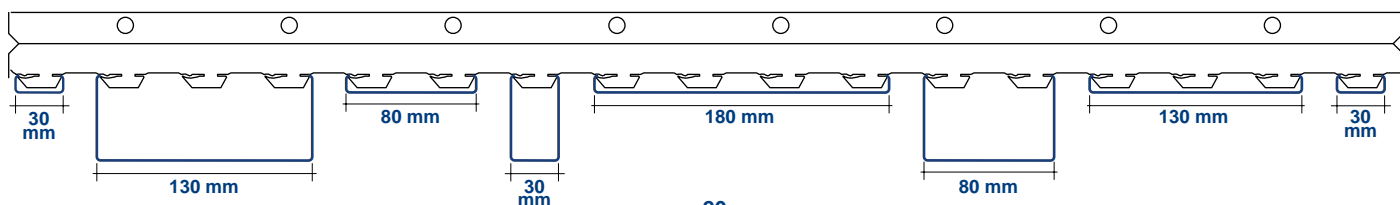
## Specifica tecnica di capitolato



Controsoffitto ispezionabile a modulo variabile con alternanza ripetitiva regolare e/o sfalsata nei diversi moduli montati a scatto sullo stesso portante di supporto seguendo schema di posa fornito della Direzione Lavori. Realizzato con doghe scatolate **Tipo METALSCREEN MULTIPANEL 3D** con bordo squadrato fuga aperta passante mm.20 base larghezze mm. 30-80-130 x altezza mm.63 e base larghezze mm.30-80-130-180 x altezza mm.13 in Alluminio preverniciato Coil Coating Lega 3105 - h46 - 48 spessore mm. 0,6 Incombustibile Euroclass A1 colore cartella **RAL - WOOD LIKE** effetto legno - **OXIDAL** effetto anodizzato spazzolato - **ULTRA MATT** finitura super opaco metallizzata (colore e finitura a scelta della Direzione Lavori). Non ammessi procedimenti di sublimazione, pellicole adesive, vernici a polvere, photo imprinting. Le doghe vengono agganciate a scatto sul portante di supporto **Tipo METALSCREEN 43 STRONG** con rinforzo longitudinale anti torsione in acciaio zincato preverniciato spessore mm.0,6 colore Nero su 2 facce opportunamente fissato perpendicolare al verso delle doghe ad interasse max suggerito mm.1000. Non viene utilizzata cornice perimetrale, il sistema deve essere staccato dalle pareti minimo mm.20 per creare effetto sospeso galleggiante. Le doghe con altezze mm.63 possono essere fornite con elemento di chiusura esterna **Tipo METALSCREEN CAP** rimovibile in alluminio nello stesso colore e finitura della doga applicato con leggera pressione manuale (a scelta della Direzione Lavori) Le doghe si raccordano tra loro con apposito elemento interno **Tipo METALSCREEN SPLICE** sottogiunto in alluminio mm.30-80-130

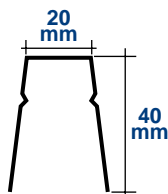


### Tipo MULTIPANEL 3D mm.30-80-130-180 + mm.20 fuga aperta passante



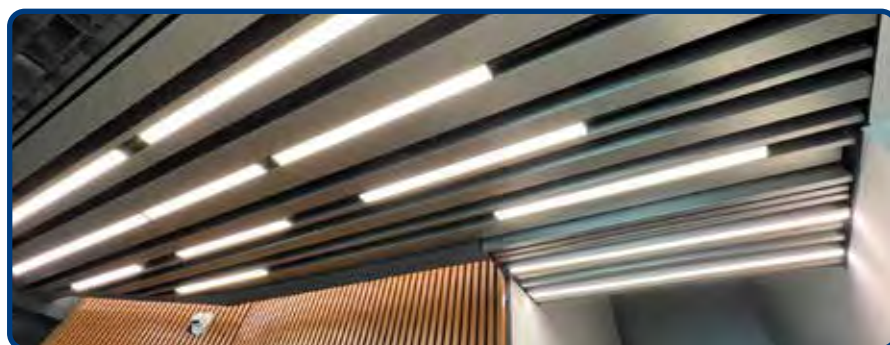
### Tipo 43 STRONG portante di supporto

Lunghezza mm.4000 - Fuga mm. 20



**Tipo 43 STRONG** Portante di supporto alluminio ed acciaio preverniciato nero su 2 facce Spessore mm.0,6 - 10/10

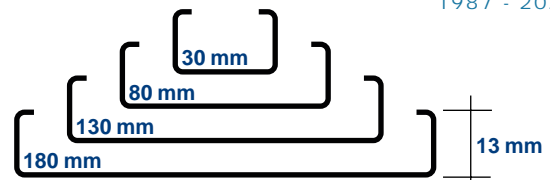
Per installazioni all'esterno è suggerito utilizzo di alluminio preverniciato anti corrosione



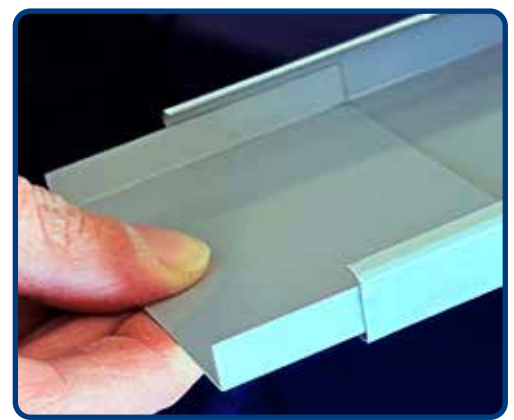
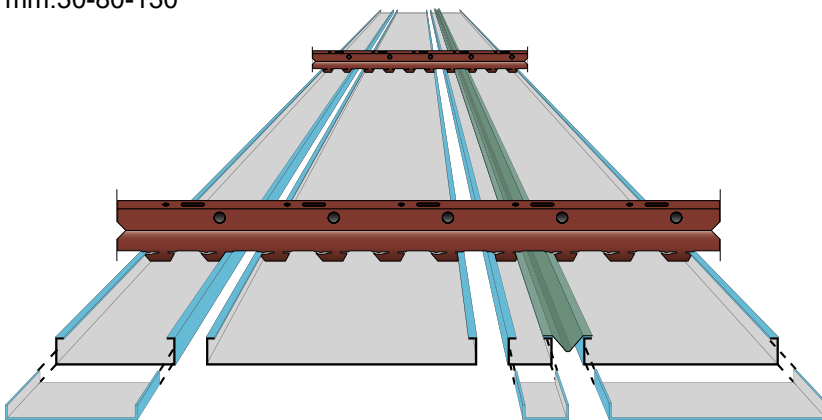


# MULTIPANEL Aperto

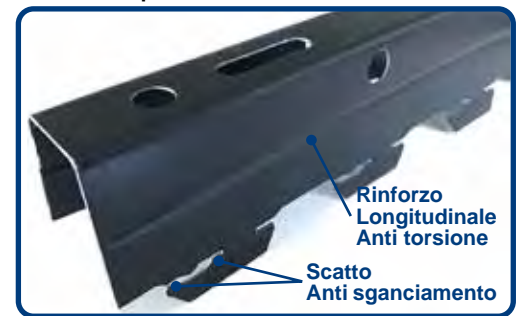
## Specifica tecnica di capitolato



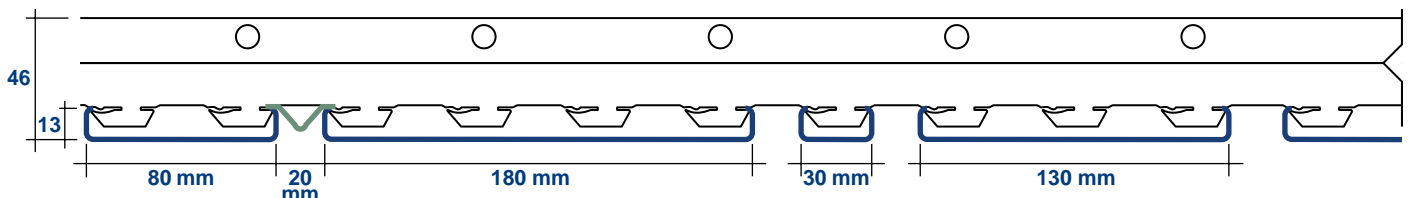
Controsoffitto ispezionabile a modulo variabile con alternanza ripetitiva regolare e/o sfalsata nei diversi moduli montati a scatto sullo stesso portante di supporto seguendo schema di posa fornito dalla Direzione Lavori. Realizzato con doghe **Tipo METALSCREEN MULTIPANEL APERTO - LO** con doghe bordo squadrato fuga aperta passante mm.20 base larghezza mm. 30 - 80 - 130 - 180 x h13 realizzate con profilatura continua in Alluminio preverniciato Coil Coating Lega 3105 - h46/48 spessore mm. 0,6 Incombustibile Euroclass A1 colore cartella **RAL - WOOD LIKE** effetto legno - **OXIDAL** effetto anodizzato spazzolato - **ULTRA MATT** finitura super opaco metallizzata (Colore e finitura a scelta della Direzione Lavori). Non ammessi procedimenti di sublimazione, pellicole adesive, vernici a polvere, photo imprinting. Le doghe vengono agganciate a scatto sul portante di supporto **Tipo METALSCREEN 43 STRONG** con rinforzo longitudinale anti torsione in acciaio zincato preverniciato spessore mm.0,6 colore Nero su 2 facce opportunamente sospeso perpendicolare al verso delle doghe. Le finiture laterali saranno con cornice perimetrale **Tipo METALSCREEN RA** sezione L mm. 24 x 24 con innesto a baionetta e ribattute di rinforzo in alluminio preverniciato colore come doga mm.30-80-130



**Tipo 43 STRONG** Portante di supporto alluminio ed acciaio preverniciato nero su 2 facce Spessore mm.0,6 - 10/10  
 Per installazioni all'esterno è suggerito utilizzo di alluminio preverniciato anti corrosione

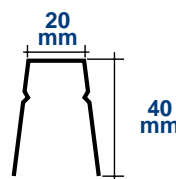


### Tipo MULTIPANEL Aperto LO/30B - LO/80B - LO/130B - LO/180B



### Tipo 43 STRONG portante di supporto

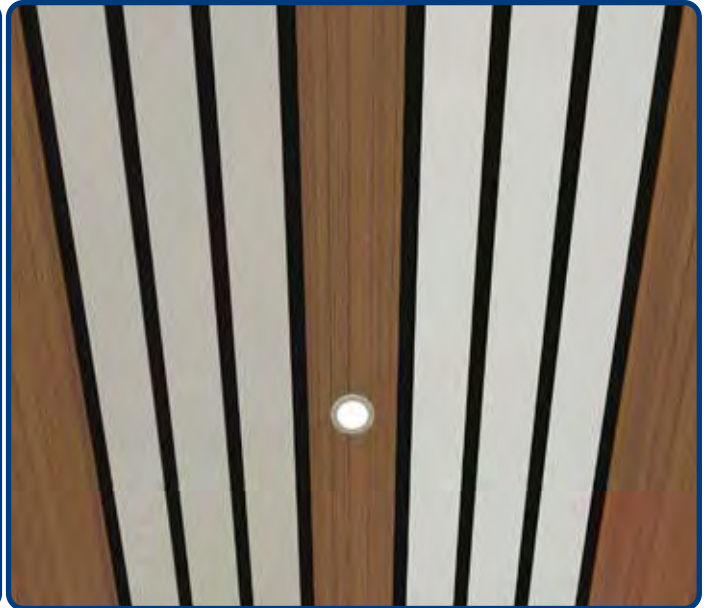
Lunghezza mm.4000 - Fuga mm. 20



### Tipo 48

Profilo interspazio di chiusura interno sezione ali di gabbiano alluminio nero. Lunghezza mm. 3000



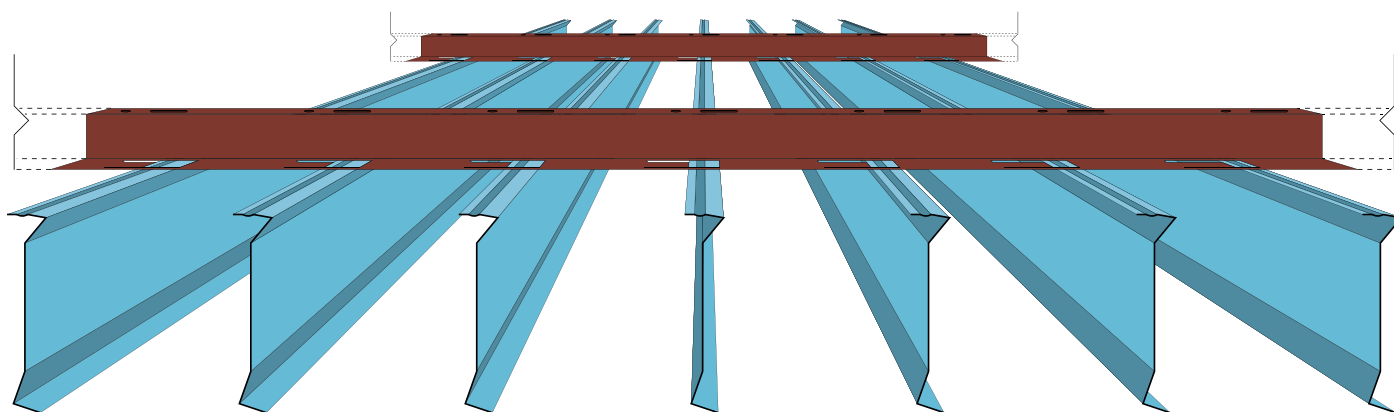
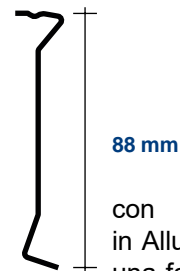




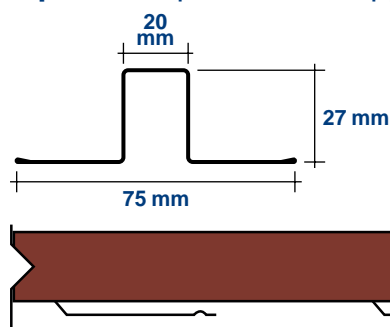
# DOGA VERTICALE LH

## Specifica tecnica di capitolato

Controsoffitto ispezionabile schermante passante **Tipo METALSCREEN LH** eseguito mm.88 passo mm.100 con fuga aperta passante mm.100. Le doghe sono realizzate Coil Coating lega 3105-H46-48 spessore mm.0,6 incombustibile Euroclass A1 su **RAL - WOOD LIKE** effetto legno finitura ruvido - **OXIDAL** effetto anodizzato finitura spazzolato - **ULTRA MATT** finitura super opaco metallizzata verniciato su due facce (Passo, colore e finitura a scelta della Direzione Lavori). Non ammessi procedimenti di sublimazione, film pellicole, vernici a polvere, photo imprinting. Montate a scatto sul doppio aggancio del portante di supporto sezione Omega **Tipo METALSCREEN 44-01-100** in acciaio zincato preverniciato colore standard Nero - Bianco su due facce spessore mm.0,6 con rinforzo longitudinale anti flessione sospeso perpendicolare al verso delle doghe ad interasse massimo suggerito mm.700. Il sistema verrà opportunamente sospeso con tondini rigidi in acciaio zincato  $\varnothing$  mm.4 con **Tipo METALSCREEN 23/D ULTRAFLEX** molla metallica con trattamento anti corrosione ultraflessibile doppia di regolazione millimetrica. Le finiture laterali saranno con fasce di compensazione realizzate in gesso rivestito su indicazione della Direzione Lavori.



**Tipo 44-01** portante di supporto Lunghezza mm.4000

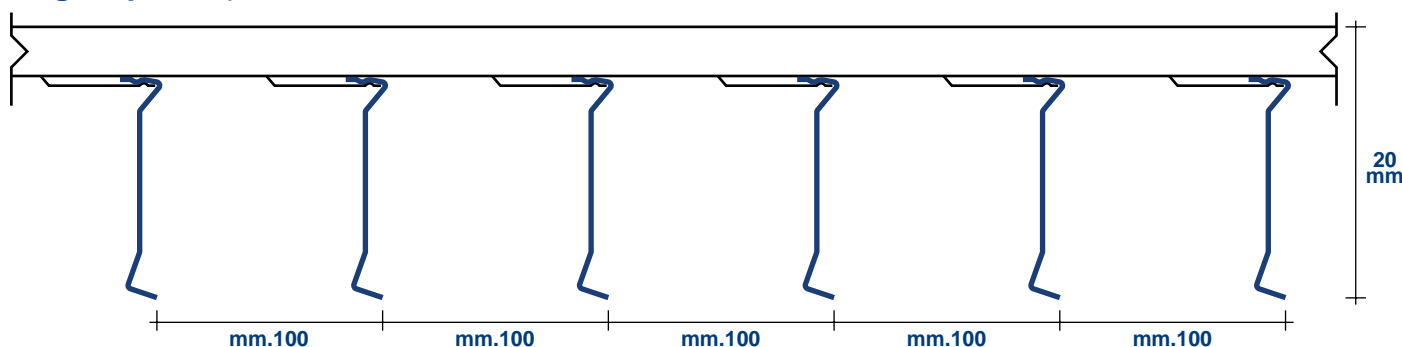


**Portante Omega Tipo 44-01**

Aggancio rinforzato acciaio zincato preverniciato su 2 facce spessore 0,6 con rinforzo longitudinale anti flessione. Lunghezza standard mm.4000



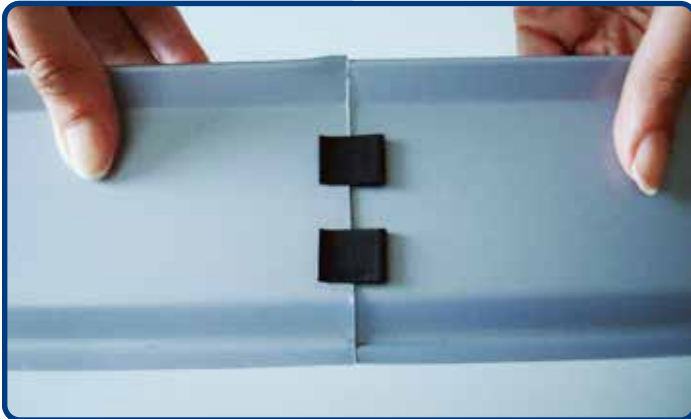
**Doga Tipo LH** passo mm. 100



**SPLICE 49-LH**  
 Giunto metallico di unione

**OMEGA 44-01**  
 Portante di supporto

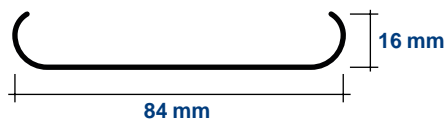
**Tipo 04**  
 Staffa



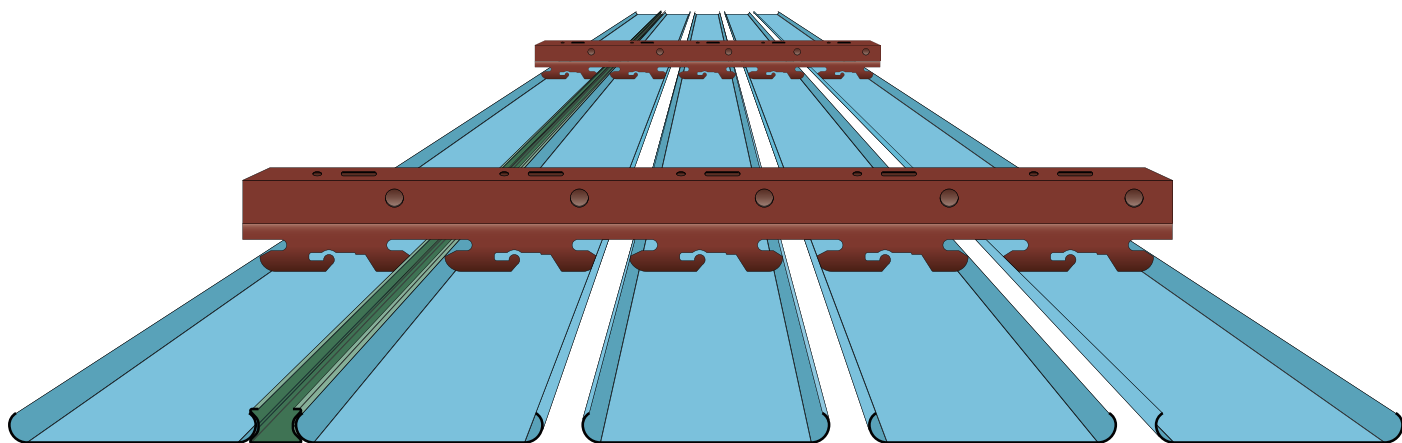


# Tipo LC

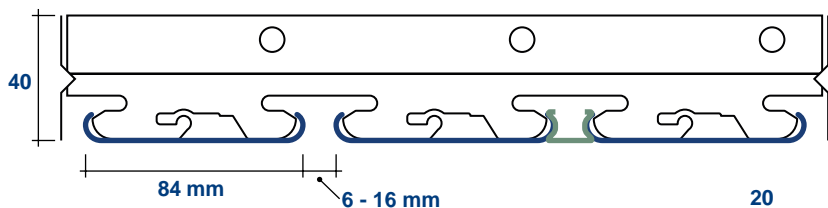
## Specifica tecnica di capitolato



Controsoffitto ispezionabile realizzato con doghe mm.84 **Tipo METALSCREEN LC** con bordo arrotondato passo mm.90 - 100 con fuga aperta passante mm.6 - 16 in Alluminio lega 3105-h46-48 preverniciato Coil Coating spessore mm.0,5 - 0,6 Incombustibile Euroclass A1 colore cartella **RAL - WOOD LIKE** effetto legno finitura ruvido - **OXIDAL** effetto anodizzato finitura spazzolato - **ULTRA MATT** finitura super opaco metallizzata (passo, colore e finitura a scelta della Direzione Lavori). Non ammessi procedimenti di sublimazione, pellicole adesive, vernici a polvere, photo imprinting. Le doghe vengono agganciate a scatto sul portante di supporto **Tipo METALSCREEN 63-STRONG** con rinforzo longitudinale anti torsione in acciaio zincato preverniciato spessore mm.0,6 colore Nero su 2 facce. Nel sistema controsoffitto viene sospeso perpendicolarmente al verso delle doghe ad interasse max mm. 1000 con tondini rigidi in acciaio zincato diametro mm.4 e **Tipo METALSCREEN 23/D ULTRAFLEX** molla doppia metallica ultra flessibile con trattamento anti corrosione per regolazione millimetrica sospensione. Le finiture laterali saranno con cornice perimetrale **Tipo METALSCREEN RA** sezione L mm.24x24 con innesto a baionetta e ribattuta di rinforzo mentre per applicazioni all'esterno con cornice perimetrale anti sollevamento **Tipo METALSCREEN C30 PUSH DOWN** sezione C mm.20x30x20 con bordo ripiegato e linguette premi pannello realizzate in alluminio preverniciato colore come doga. Per aumentare l'assorbimento acustico le doghe vengono fornite micro perforate con tessitura diagonale diametro mm.2-3 anti occlusione con **TNT** acustico tessuto non tessuto fonoassorbente nero retro applicato (a scelta della Direzione Lavori).

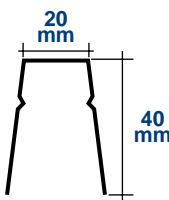


### Tipo LC mm.84 + mm.6-16 fuga aperta passante

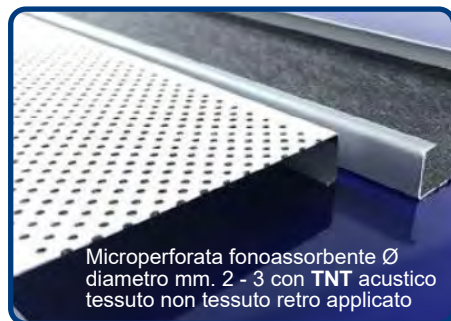


### Tipo 63-STRONG Portante di supporto

Lunghezza mm.4000 - Fuga mm.6-16



**Tipo 63-STRONG** Portante di supporto alluminio ed acciaio preverniciato nero su 2 facce Spessore mm.0,6 - 10/10  
**Per installazioni all'esterno è suggerito utilizzo di alluminio preverniciato anti corrosione**



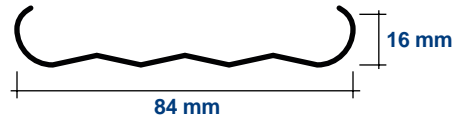
### Tipo 46

Profilo a scatto di chiusura per doghe tipo LC-LS alluminio preverniciato colore Bianco standard Lunghezza mm.3000

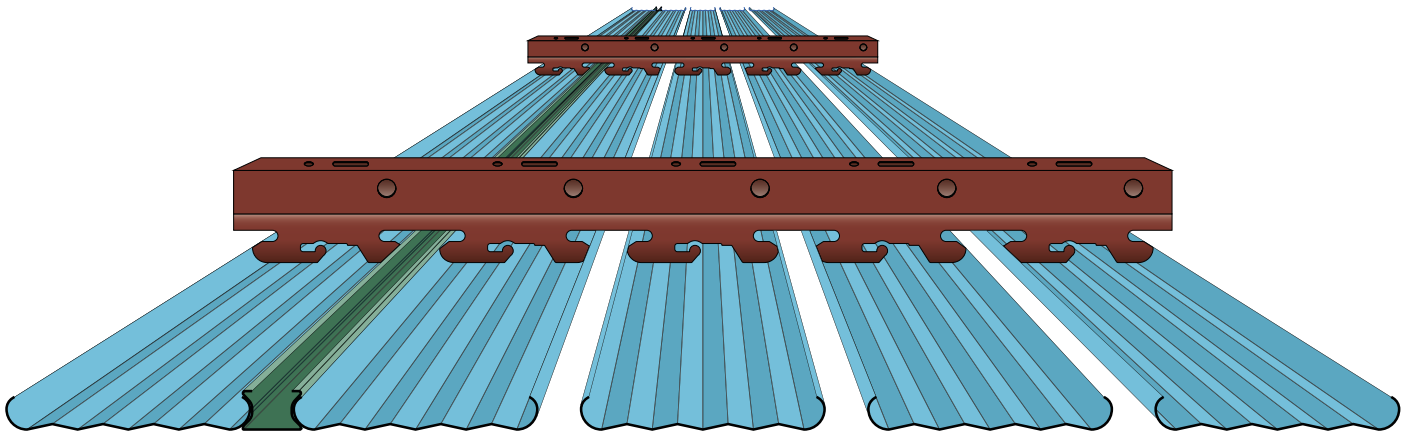


# Tipo LS nervata rinforzata

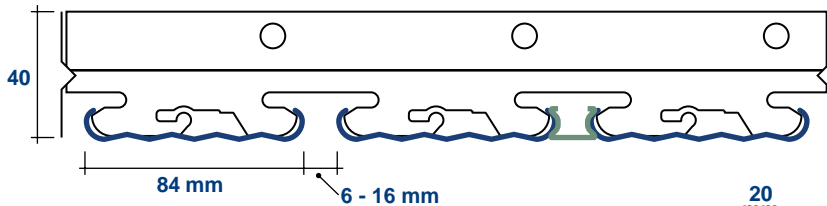
## Specifica tecnica di capitolato



Controsoffitto ispezionabile realizzato con doghe mm.84 **Tipo METALSCREEN LS** rinforzata con nervature a rilievo effetto plissé con bordo arrotondato passo mm.90 - 100 con fuga aperta passante mm.6 - 16 in Alluminio lega 3105-h46-48 preverniciato Coil Coating spessore mm.0,5 - 0,6 Incombustibile Euroclass A1 colore cartella **RAL - WOOD LIKE** effetto legno finitura ruvido - **OXIDAL** effetto anodizzato finitura spazzolato - **ULTRA MATT** finitura super opaco metallizzata (passo, colore e finitura a scelta della Direzione Lavori). Non ammessi procedimenti di sublimazione, pellicole adesive, vernici a polvere, photo imprinting. Le doghe vengono agganciate a scatto sul portante di supporto **Tipo METALSCREEN 63-STRONG** con rinforzo longitudinale anti torsione in acciaio zincato preverniciato spessore mm.0,6 colore Nero su 2 facce. Nel sistema controsoffitto viene sospeso perpendicolarmente al verso delle doghe ad interasse max mm. 1000 con tondini rigidi in acciaio zincato diametro mm.4 e **Tipo METALSCREEN 23/D ULTRAFLEX** molla doppia metallica ultra flessibile con trattamento anti corrosione per regolazione millimetrica sospensione. Le finiture laterali saranno con cornice perimetrale **Tipo METALSCREEN RA** sezione L mm.24x24 con innesto a baionetta e ribattuta di rinforzo mentre per applicazioni all'esterno con cornice perimetrale anti sollevamento **Tipo METALSCREEN C30 PUSH DOWN** sezione C mm.20x30x20 con bordo ripiegato e linguette premi pannello realizzate in alluminio preverniciato colore come doga. Per aumentare l'assorbimento acustico le doghe vengono fornite micro perforate con tessitura diagonale diametro mm.2-3 anti occlusione con **TNT** acustico tessuto non tessuto fonoassorbente nero retro applicato (a scelta della Direzione Lavori).

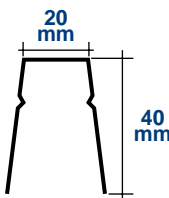


### Tipo LS mm.84 + mm.6-16 fuga aperta passante



### Tipo 63-STRONG Portante di supporto

Lunghezza mm.4000 - Fuga mm.6-16



**Tipo 63-STRONG** Portante di supporto alluminio ed acciaio preverniciato nero su 2 facce Spessore mm.0,6 - 10/10  
 Per installazioni all'esterno è suggerito utilizzo di alluminio preverniciato anti corrosione



### Tipo 46

Profilo a scatto di chiusura per doghe tipo LC-LS alluminio preverniciato colore Bianco standard Lunghezza mm.3000



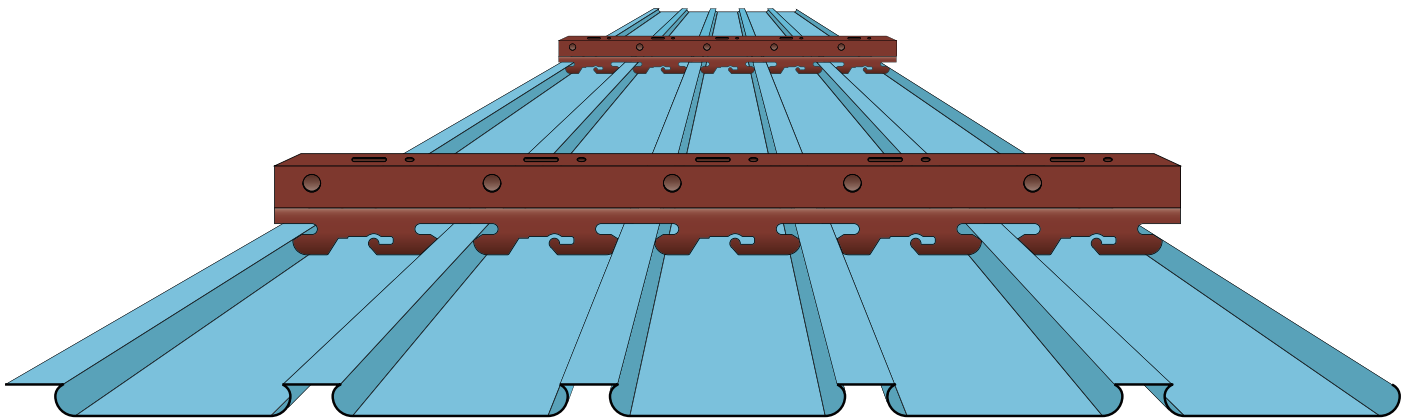


# Tipo LT

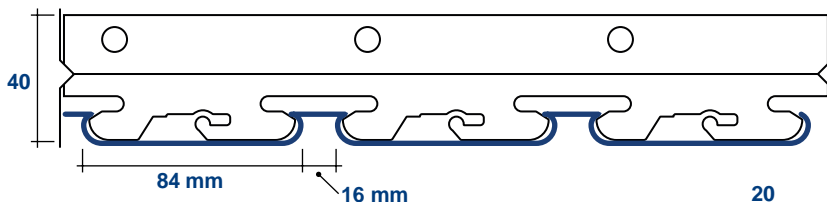
## Specifica tecnica di capitolato



Controsoffitto ispezionabile realizzato con doghe mm.84 **Tipo METALSCREEN LT** con bordo arrotondato passo mm.100 con scuretto tecnico mm.16 chiusa con aletta piana in Alluminio lega 3105-h46-48 preverniciato Coil Coating spessore mm.0,5 - 0,6 Incombustibile Euroclass A1 colore cartella **RAL - WOOD LIKE** effetto legno finitura ruvido - **OXIDAL** effetto anodizzato finitura spazzolato - **ULTRA MATT** finitura super opaco metallizzata (passo, colore e finitura a scelta della Direzione Lavori). Non ammessi procedimenti di sublimazione, pellicole adesive, vernici a polvere, photo imprinting. Le doghe vengono agganciate a scatto sul portante di supporto **Tipo METALSCREEN 63-STRONG** con rinforzo longitudinale anti torsione in acciaio zincato spessore maggiorato mm.0,7. Nel sistema controsoffitto viene sospeso perpendicolarmente al verso delle doghe ad interasse max mm. 1000 con tondini rigidi in acciaio zincato diametro mm.4 e **Tipo METALSCREEN 23/D ULTRAFLEX** molla doppia metallica ultra flessibile con trattamento anti corrosione per regolazione millimetrica sospensione. Le finiture laterali saranno con cornice perimetrale **Tipo METALSCREEN RA** sezione L mm.24x24 con innesto a baionetta e ribattuta di rinforzo mentre per applicazioni all'esterno con cornice perimetrale anti sollevamento **Tipo METALSCREEN C30 PUSH DOWN** sezione C mm.20x30x20 con bordo ripiegato e linguette premi pannello realizzate in alluminio preverniciato colore come doga. Per aumentare l'assorbimento acustico le doghe vengono fornite micro perforate con tessitura diagonale diametro mm.2-3 anti occlusione con **TNT** acustico tessuto non tessuto fonoassorbente nero retro applicato (a scelta della Direzione Lavori).

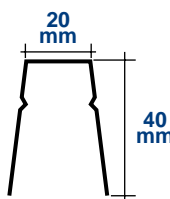


### Tipo LT mm.84 + mm.16 fuga aperta passante



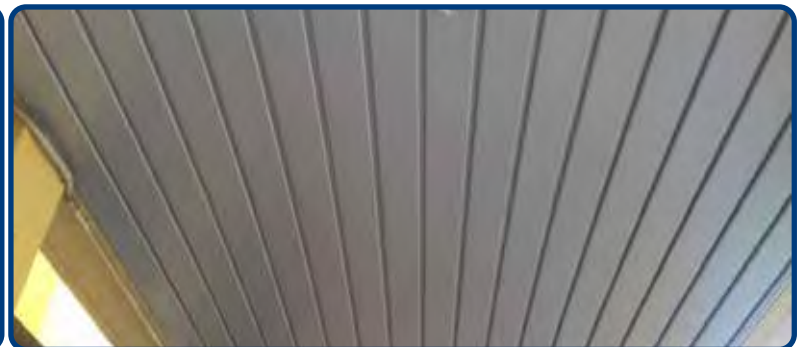
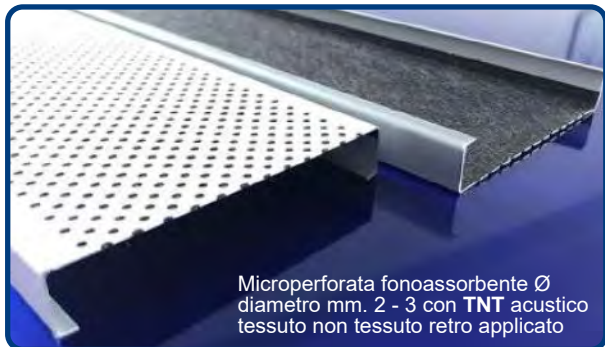
### Tipo 63/Z STRONG Portante di supporto

Lunghezza mm.4000 - Fuga mm.16



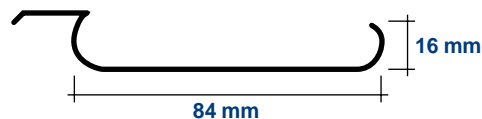
### Tipo 63/Z STRONG

Portante di supporto acciaio zincato  
Spessore mm.0,6

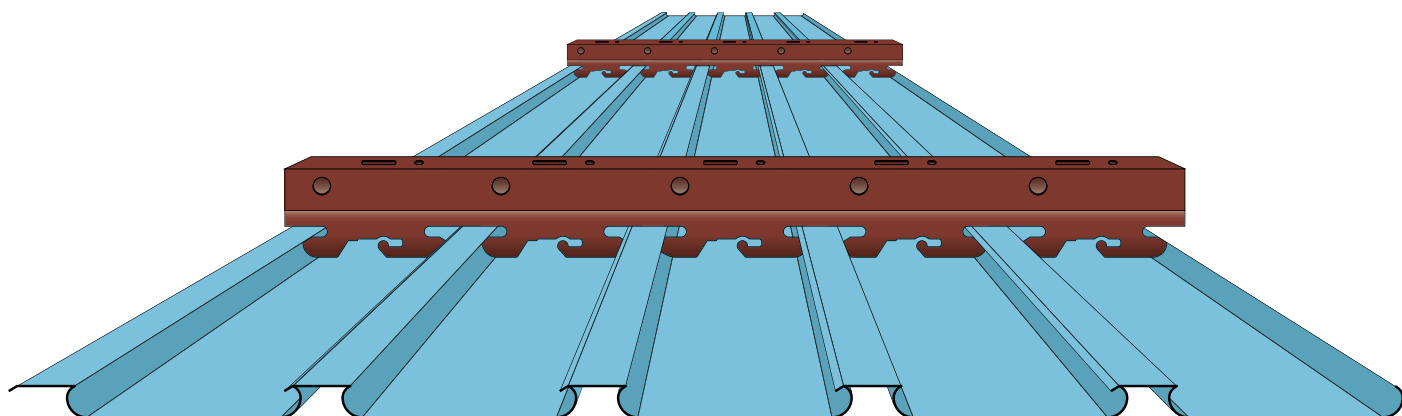


# Tipo LT/100R

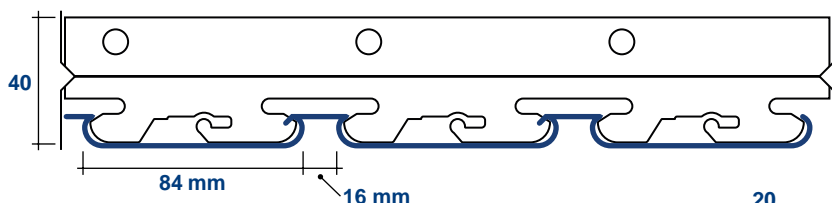
## Specifica tecnica di capitolato



Controsoffitto ispezionabile realizzato con doghe mm.84 **Tipo METALSCREEN LT/100-R** con bordo arrotondato passo mm.100 con scuretto tecnico mm.16 chiusa con aletta rinforzata in Alluminio lega 3105-h46-48 preverniciato Coil Coating spessore mm.0,5 - 0,6 Incombustibile Euroclass A1 colore cartella **RAL - WOOD LIKE** effetto legno finitura ruvido - **OXIDAL** effetto anodizzato finitura spazzolato - **ULTRA MATT** finitura super opaco metallizzata (passo, colore e finitura a scelta della Direzione Lavori). Non ammessi procedimenti di sublimazione, pellicole adesive, vernici a polvere, photo imprinting. Le doghe vengono agganciate a scatto sul portante di supporto **Tipo METALSCREEN 63-STRONG** con rinforzo longitudinale anti torsione in acciaio zincato spessore maggiorato mm.0,7. Nel sistema controsoffitto viene sospeso perpendicolarmente al verso delle doghe ad interasse max mm. 1000 con tondini rigidi in acciaio zincato diametro mm.4 e **Tipo METALSCREEN 23/D ULTRAFLEX** molla doppia metallica ultra flessibile con trattamento anti corrosione per regolazione millimetrica sospensione. Le finiture laterali saranno con cornice perimetrale **Tipo METALSCREEN RA** sezione L mm.24x24 con innesto a baionetta e ribattuta di rinforzo mentre per applicazioni all'esterno con cornice perimetrale anti sollevamento **Tipo METALSCREEN C30 PUSH DOWN** sezione C mm.20x30x20 con bordo ripiegato e linguette premi pannello realizzate in alluminio preverniciato colore come doga. Per aumentare l'assorbimento acustico le doghe vengono fornite micro perforate con tessitura diagonale diametro mm.2-3 anti occlusione con **TNT** acustico tessuto non tessuto fonoassorbente nero retro applicato (a scelta della Direzione Lavori).



**Tipo LT/100-R mm.84 + mm.16 fuga aperta passante**



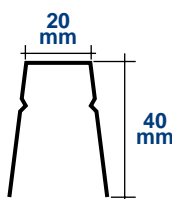
**Tipo 63/Z STRONG**

Portante di supporto acciaio  
Spessore 10/10  
Per installazioni all'esterno è suggerito utilizzo di alluminio preverniciato anti corrosione



**Tipo 63/Z STRONG** Portante di supporto

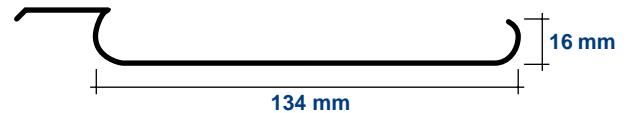
Lunghezza mm.4000 - Fuga mm.16



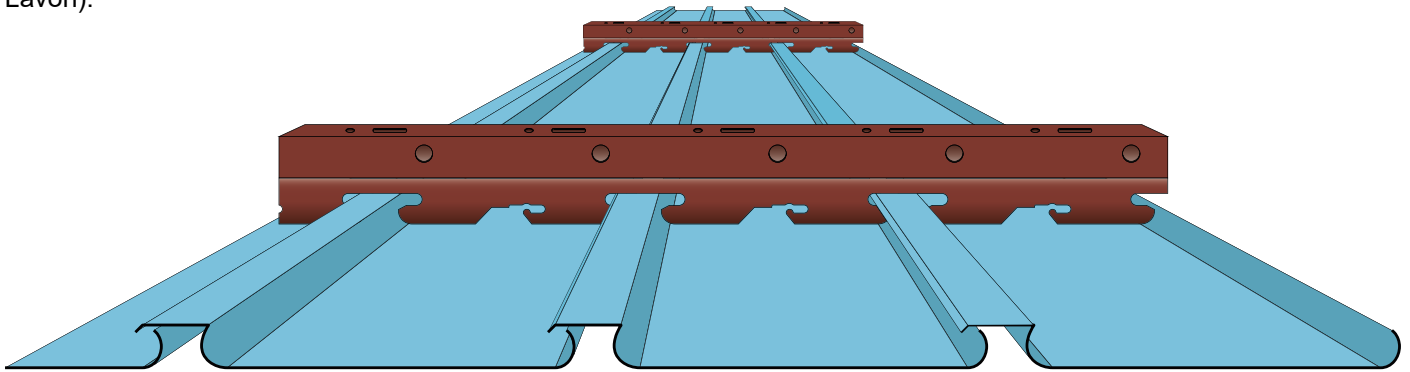


# Tipo LT/150R

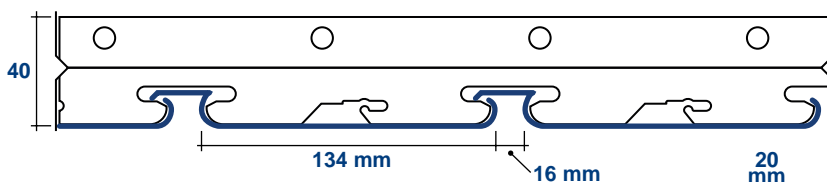
## Specifica tecnica di capitolato



Controsoffitto ispezionabile realizzato con doghe mm.134 **Tipo METALSCREEN LT/150-R** con bordo arrotondato passo mm.150 con scuretto tecnico mm.16 chiusa con aletta rinforzata in Alluminio lega 3105-h46-48 preverniciato Coil Coating spessore mm.0,5 - 0,6 Incombustibile Euroclass A1 colore cartella **RAL - WOOD LIKE** effetto legno finitura ruvido - **OXIDAL** effetto anodizzato finitura spazzolato - **ULTRA MATT** finitura super opaco metallizzata (passo, colore e finitura a scelta della Direzione Lavori). Non ammessi procedimenti di sublimazione, pellicole adesive, vernici a polvere, photo imprinting. Le doghe vengono agganciate a scatto sul portante di supporto **Tipo METALSCREEN 63/150 LTZ-STRONG** con rinforzo longitudinale anti torsione in acciaio zincato spessore maggiorato mm.0,7. Nel sistema controsoffitto viene sospeso perpendicolarmente al verso delle doghe ad interasse max mm. 1000 con tondini rigidi in acciaio zincato diametro mm.4 e **Tipo METALSCREEN 23/D ULTRAFLEX** molla doppia metallica ultra flessibile con trattamento anti corrosione per regolazione millimetrica sospensione. Le finiture laterali saranno con cornice perimetrale **Tipo METALSCREEN RA** sezione L mm.24x24 con innesto a baionetta e ribattuta di rinforzo mentre per applicazioni all'esterno con cornice perimetrale anti sollevamento **Tipo METALSCREEN C30 PUSH DOWN** sezione C mm.20x30x20 con bordo ripiegato e linguette premi pannello realizzate in alluminio preverniciato colore come doga. Per aumentare l'assorbimento acustico le doghe vengono fornite micro perforate con tessitura diagonale diametro mm.2-3 anti occlusione con **TNT** acustico tessuto non tessuto fonoassorbente nero retro applicato (a scelta della Direzione Lavori).

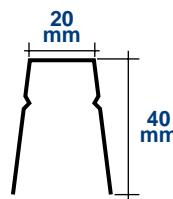
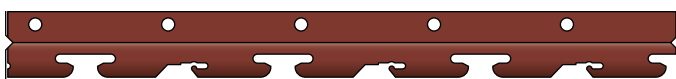


### Tipo LT/150-R mm.134 + mm.16 fuga aperta passante



### Tipo 63/150 LTZ-STRONG Portante di supporto

Lunghezza mm.4000 - Fuga mm.16

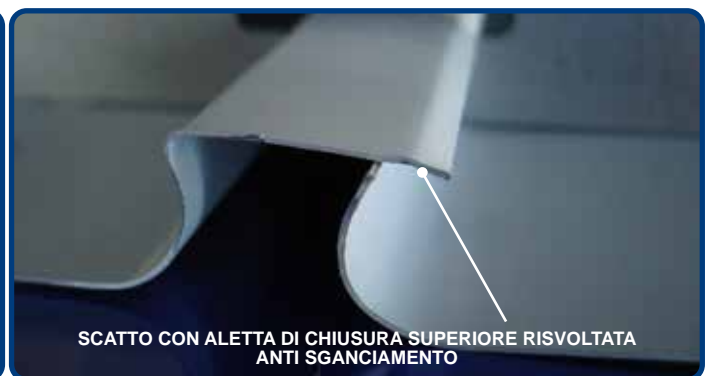
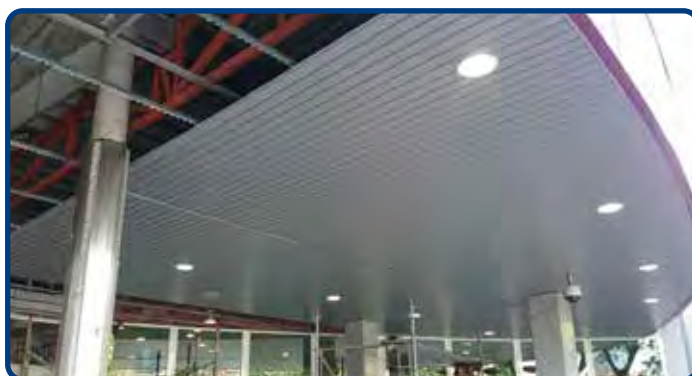


### Tipo 63/150 LTZ-STRONG

Portante di supporto acciaio

Spessore 10/10

Per installazioni all'esterno è suggerito utilizzo di alluminio preverniciato anti corrosione

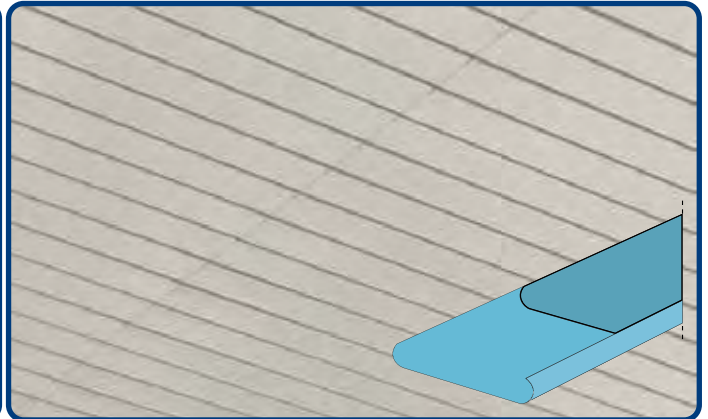


## Tipo 62/100 FLEX

Portante flessibile

## DOGA Tipo LC 84R

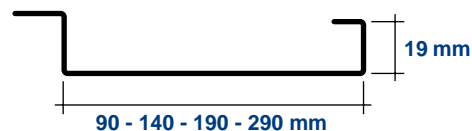
Giunzione con sormonto





## Tipo LA ispezionabile - Alluminio

### Specifica tecnica di capitolato

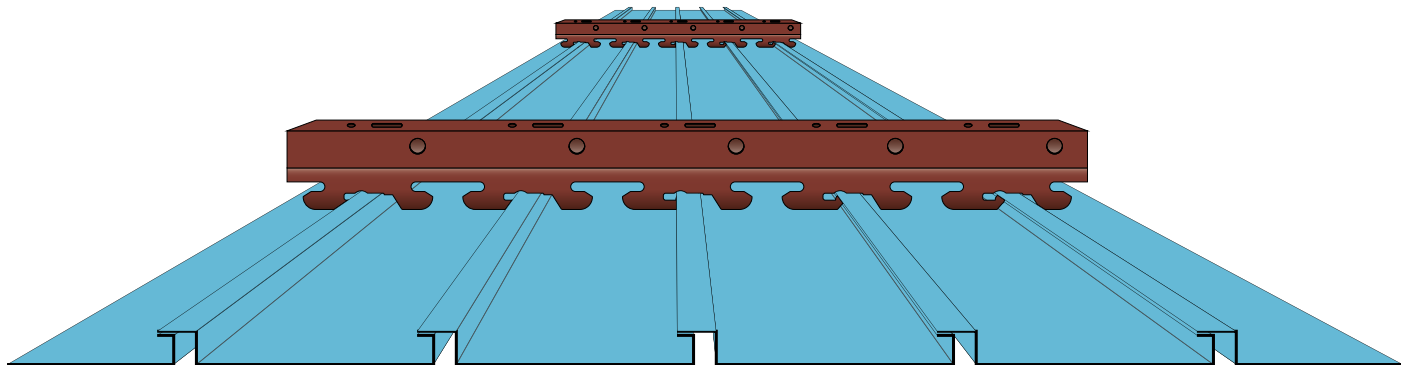


Controsoffitto ispezionabile **Tipo METALSCREEN LA** eseguito con doghe modulari mm.90-140-190-290 bordo squadrato chiusa con scuretto tecnico mm.10 passo mm.100-150-200-300. Le doghe sono realizzate in Alluminio preverniciato Coil Coating spessore mm.0,6 lega 3105-h46-48 colore cartella **RAL - WOOD LIKE** effetto legno finitura ruvido - **OXIDAL** effetto anodizzato finitura spazzolato - **ULTRA MATT** finitura super opaco metallizzata (Passo, colore, finitura a scelta della Direzione Lavori). Non ammessi procedimenti di sublimazione, pellicole adesive, vernici a polvere, photo imprinting. Montate a scatto su profilo portante **Tipo METALSCREEN 63/Z-STRONG** in acciaio zincato spessore maggiorato mm.0,7 con ribattuta di rinforzo longitudinale anti torsione sospeso perpendicolare al verso delle doghe ad interasse massimo mm.1000. Liscio pieno o micro perforato diagonale diametro  $\varnothing$  mm.2-3 anti occlusione su tutta la superficie della doga con **TNT** acustico tessuto non tessuto fonoassorbente nero retro applicato. Il sistema viene finito lateralmente con cornice perimetrale **Tipo METALSCREEN RA** sezione L mm.24x24 con ribattuta longitudinale di rinforzo in alluminio preverniciato stesso colore delle doghe. Il sistema verrà opportunamente sospeso tramite tondini rigidi in acciaio zincato rivestito per esterno diametro  $\varnothing$  m.4 e **Tipo METALSCREEN 23/D ULTRAFLEX** molla doppia ultra flessibile in acciaio con trattamento anti corrosione per regolazione millimetrica della sospensione.

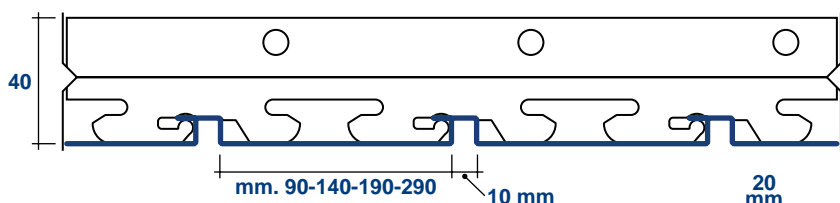
## Tipo LA ispezionabile - Acciaio

### Specifica tecnica di capitolato

Controsoffitto ispezionabile **Tipo METALSCREEN LA** eseguito con doghe modulari mm.90-140-190-290 bordo squadrato chiusa con scuretto tecnico mm.10 passo mm.100-150-200-300. Le doghe sono realizzate in Acciaio zincato preverniciato spessore mm.0,5 colore standard Bianco Sanitas RAL 9003 (Passo a scelta della Direzione Lavori). Montate a scatto su profilo portante **Tipo METALSCREEN 63/Z-STRONG** in acciaio zincato spessore maggiorato mm.0,7 con ribattuta di rinforzo longitudinale anti torsione sospeso perpendicolare al verso delle doghe ad interasse massimo mm.1000. Liscio pieno o micro perforato diagonale diametro  $\varnothing$  mm.3 anti occlusione su tutta la superficie della doga con **TNT** acustico tessuto non tessuto fonoassorbente nero retro applicato. Il sistema viene finito lateralmente con cornice perimetrale **Tipo METALSCREEN RA** sezione L mm.24x24 con ribattuta longitudinale di rinforzo in acciaio zincato preverniciato stesso colore delle doghe. Il sistema verrà opportunamente sospeso tramite tondini rigidi in acciaio zincato rivestito per esterno diametro  $\varnothing$  mm.4 e **Tipo METALSCREEN 23/D ULTRAFLEX** molla doppia ultra flessibile in acciaio con trattamento anti corrosione per regolazione millimetrica della sospensione.



**Tipo LA ispezionabile** passo mm.100-150-200-300 + mm.10 con scuretto



**Tipo 63/Z STRONG** Portante di supporto lunghezza mm.4000



### Tipo 63/Z STRONG

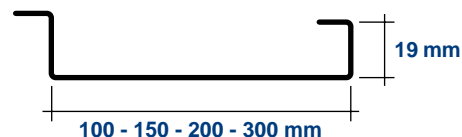
Portante di supporto acciaio preverniciato  
Spessore 10/10



## Tipo LA-RIV anti sganciamento - Alluminio

### Specifica tecnica di capitolato

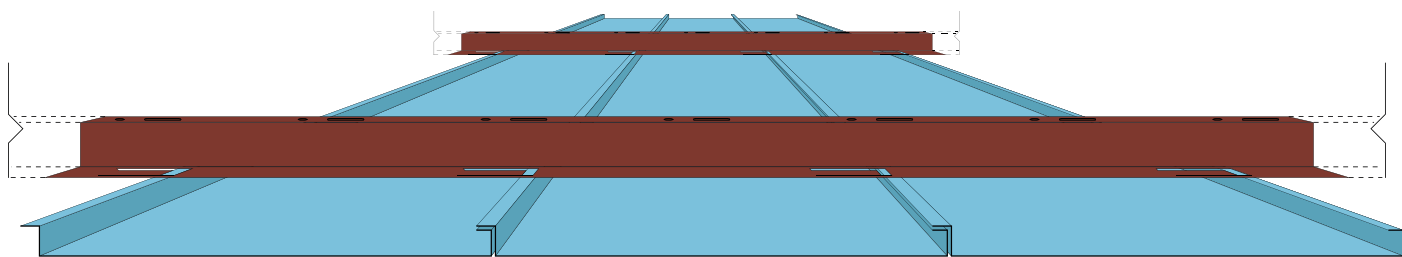
Controsoffitto **Tipo METALSCREEN LA-RIV** eseguito con doghe modulari mm.100-150-200-300 bordo squadrato chiusa accostata anti sganciamento passo mm.100-150-200-300. Le doghe sono realizzate in Alluminio preverniciato Coil Coating spessore mm.0,6 lega 3105-h46-48 colore cartella **RAL - WOOD LIKE** effetto legno finitura ruvido - **OXIDAL** effetto anodizzato finitura spazzolato - **ULTRA MATT** finitura super opaco metallizzata (Passo, colore, finitura a scelta della Direzione Lavori). Non ammessi procedimenti di sublimazione, pellicole adesive, vernici a polvere, photo imprinting. Montate a scatto su profilo portante **Tipo METALSCREEN 63/Z-STRONG** in acciaio zincato spessore maggiorato mm.0,7 con ribattuta di rinforzo longitudinale anti torsione sospeso perpendicolare al verso delle doghe ad interasse massimo mm.1000. Liscio pieno o micro perforato diagonale diametro  $\varnothing$  mm.2-3 anti occlusione su tutta la superficie della doga con **TNT** acustico tessuto non tessuto fonoassorbente nero retro applicato. Il sistema viene finito lateralmente con cornice perimetrale **Tipo METALSCREEN RA** sezione L mm.24x24 con ribattuta longitudinale di rinforzo in alluminio preverniciato stesso colore delle doghe. Il sistema verrà opportunamente sospeso tramite tondini rigidi in acciaio zincato rivestito per esterno diametro  $\varnothing$  m.4 e **Tipo METALSCREEN 23/D ULTRAFLEX** molla doppia ultra flessibile in acciaio con trattamento anti corrosione per regolazione millimetrica della sospensione.



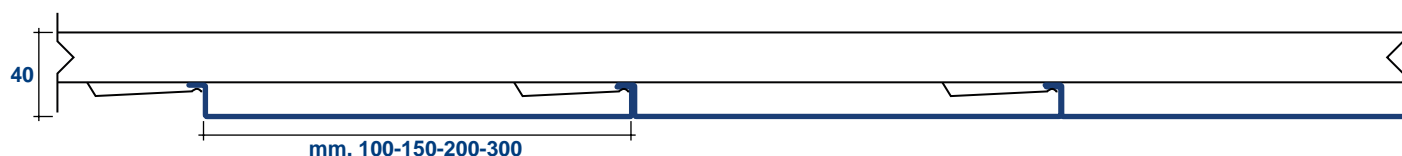
## Tipo LA-RIV anti sganciamento - Acciaio

### Specifica tecnica di capitolato

Controsoffitto **Tipo METALSCREEN LA-RIV** eseguito con doghe modulari mm.100-150-200-300 bordo squadrato chiusa accostata anti sganciamento passo mm.100-150-200-300. Le doghe sono realizzate in Acciaio zincato preverniciato spessore mm.0,5 colore standard Bianco Sanitas RAL 9003 (Passo a scelta della Direzione Lavori). Montate a scatto su profilo portante **Tipo METALSCREEN 63/Z-STRONG** in acciaio zincato spessore maggiorato mm.0,7 con ribattuta di rinforzo longitudinale anti torsione sospeso perpendicolare al verso delle doghe ad interasse massimo mm.1000. Liscio pieno o micro perforato diagonale diametro  $\varnothing$  mm.3 anti occlusione su tutta la superficie della doga con **TNT** acustico tessuto non tessuto fonoassorbente nero retro applicato. Il sistema viene finito lateralmente con cornice perimetrale **Tipo METALSCREEN RA** sezione L mm.24x24 con ribattuta longitudinale di rinforzo in acciaio zincato preverniciato stesso colore delle doghe. Il sistema verrà opportunamente sospeso tramite tondini rigidi in acciaio zincato rivestito per esterno diametro  $\varnothing$  mm.4 e **Tipo METALSCREEN 23/D ULTRAFLEX** molla doppia ultra flessibile in acciaio con trattamento anti corrosione per regolazione millimetrica della sospensione.

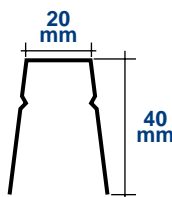


### Tipo 44-01 omega portante di supporto Tipo LA-RIV accostata anti sganciamento passo mm.100-150-200-300



### Tipo 63/Z STRONG

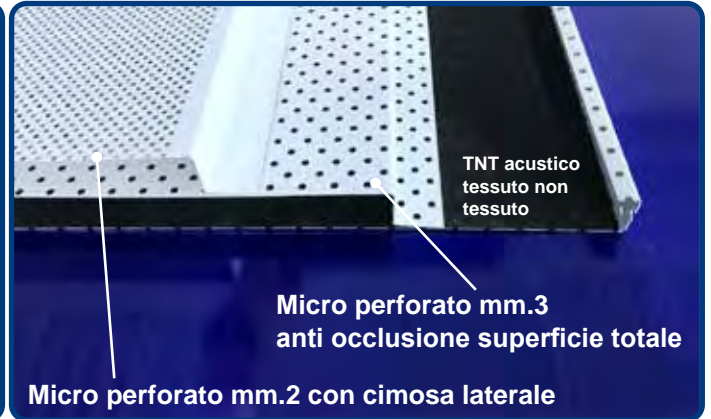
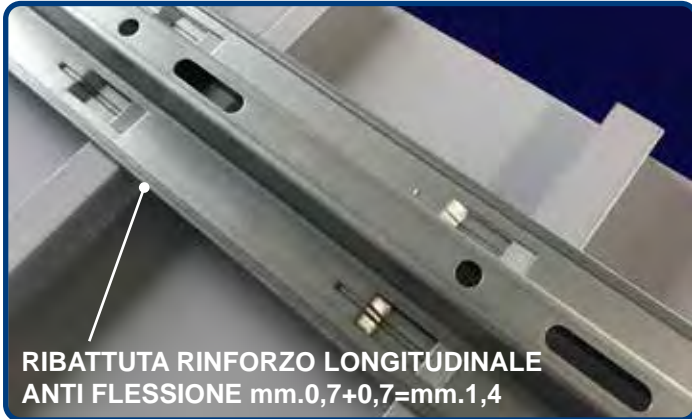
Portante di supporto Lunghezza mm.4000





**PORTANTE OMEGA 44-01**  
Aggancio rinforzato

**ASSORBIMENTO ACUSTICO**  
Doghe micro perforate diametro ø mm.2-3



## Tipo LD-R AUTOPORTANTE - Alluminio

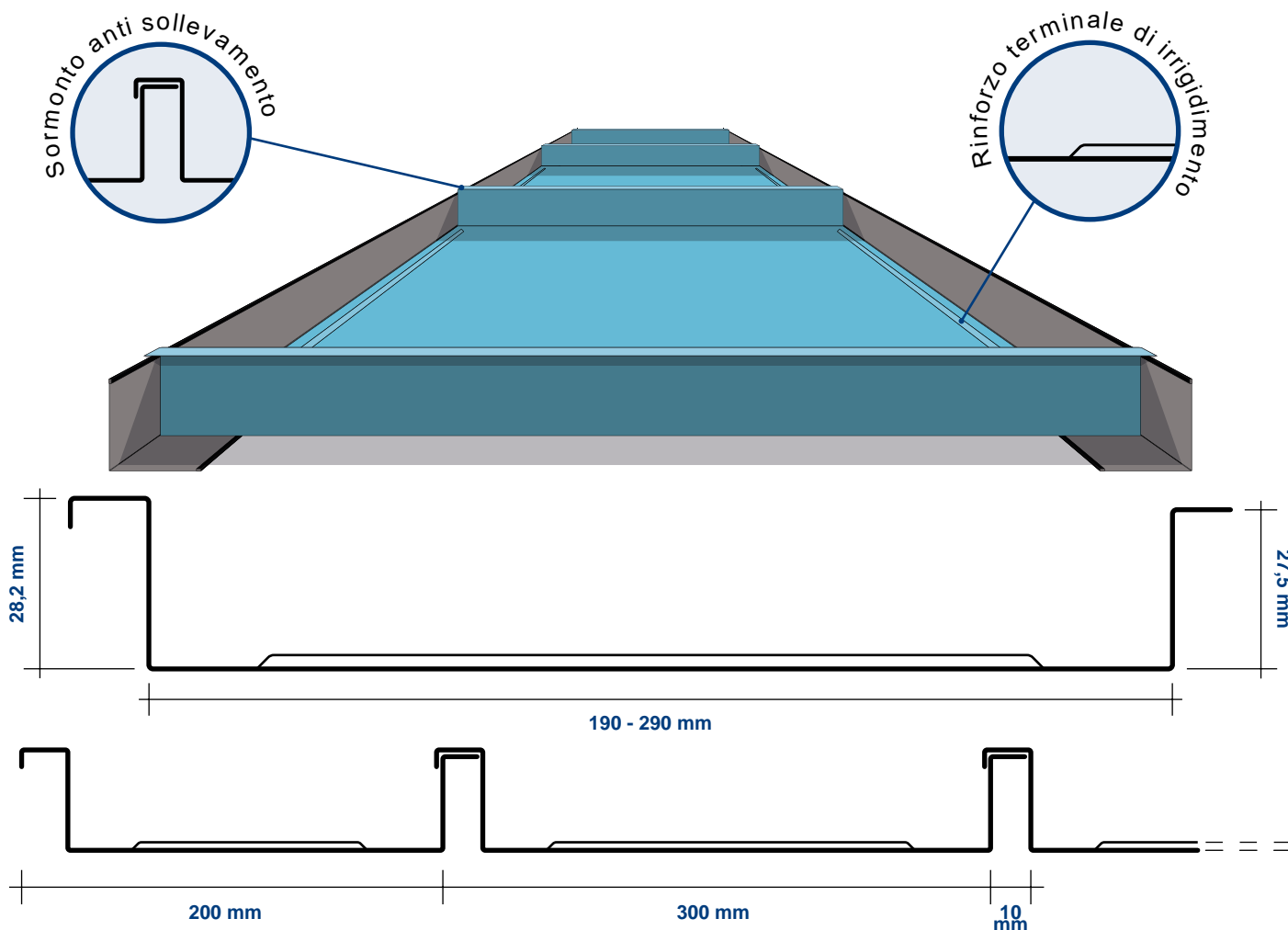
### Specifica tecnica di capitolato

Controsoffitto totale ispezionabilità **Tipo METALSCREEN LD-R** eseguito con doghe autoportanti passo mm.200-300 chiusa con scuretto tecnico mm.10 costola alta h mm.29 con risvolto anti sollevamento e rinforzi di irrigidimento complanare realizzate in Alluminio preverniciato spessore mm.0,6 Lega 3105-H46-48 Incombustibile Euroclass A1 colore cartella **RAL - WOOD LIKE** effetto legno finitura ruvido - **OXIDAL** effetto anodizzato finitura spazzolato - **ULTRA MATT** finitura super opaco metallizzata (Passo, colore e finitura a scelta della Direzione Lavori). Non ammessi procedimenti di sublimazione, pellicole adesive, vernici a polvere, photo imprinting. Liscio pieno o micro perforato diagonale diametro  $\varnothing$  mm.2-3 anti occlusione su tutta la superficie della doga con **TNT** acustico tessuto non tessuto fonoassorbente nero retro applicato. Installate in appoggio senza tiranti o sospensioni su cornice perimetrale **Tipo METALSCREEN RA** sezione L mm.24x24 con innesto a baionetta e ribattuta di rinforzo in acciaio preverniciato come doga.

## Tipo LD-R AUTOPORTANTE - Acciaio

### Specifica tecnica di capitolato

Controsoffitto totale ispezionabilità **Tipo METALSCREEN LD-R** eseguito con doghe autoportanti passo mm.200-300 chiusa con scuretto tecnico mm.10 costola alta h mm.29 con risvolto anti sollevamento e rinforzi di irrigidimento complanare realizzate in Acciaio zincato preverniciato spessore mm.0,5 Incombustibile Euroclass A1 colore standard Bianco Sanitas RAL 9003 (Passo a scelta della Direzione Lavori). Liscio pieno o micro perforato diagonale diametro  $\varnothing$  mm.3 anti occlusione su tutta la superficie della doga con **TNT** acustico tessuto non tessuto fonoassorbente nero retro applicato. Installate in appoggio senza tiranti o sospensioni su cornice perimetrale **Tipo METALSCREEN RA** sezione L mm.24x24 con innesto a baionetta e ribattuta di rinforzo in acciaio preverniciato come doga.





## Tipo LD-RAC AUTOPORTANTE - Alluminio

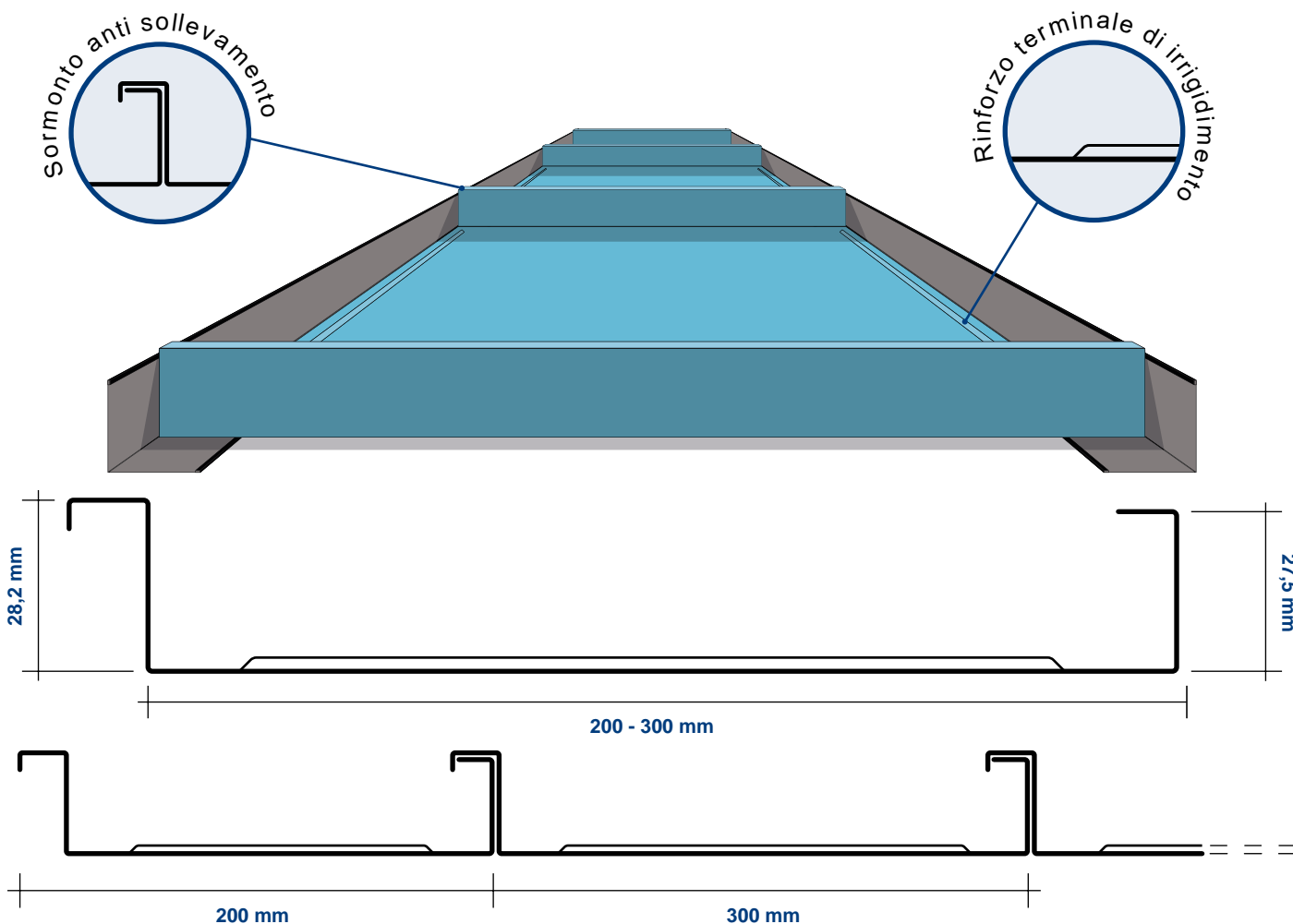
### Specifica tecnica di capitolato

Controsoffitto totale ispezionabilità **Tipo METALSCREEN LD-RAC** eseguito con doghe autoportanti passo mm.200-300 chiusa accostata costola alta h mm.29 con risvolto anti sollevamento e rinforzi di irrigidimento complanare realizzate in Alluminio preverniciato spessore mm.0,6 Lega 3105-H46-48 Incombustibile Euroclass A1 colore cartella **RAL - WOOD LIKE** effetto legno finitura ruvido - **OXIDAL** effetto anodizzato finitura spazzolato - **ULTRA MATT** finitura super opaco metallizzata (Passo, colore e finitura a scelta della Direzione Lavori). Non ammessi procedimenti di sublimazione, pellicole adesive, vernici a polvere, photo imprinting. Liscio pieno o micro perforato diagonale diametro  $\varnothing$  mm.2-3 anti occlusione su tutta la superficie della doga con **TNT** acustico tessuto non tessuto fonoassorbente nero retro applicato. Installate in appoggio senza tiranti o sospensioni su cornice perimetrale **Tipo METALSCREEN RA** sezione L mm.24x24 con innesto a baionetta e ribattuta di rinforzo in acciaio preverniciato come doga.

## Tipo LD-RAC AUTOPORTANTE - Acciaio

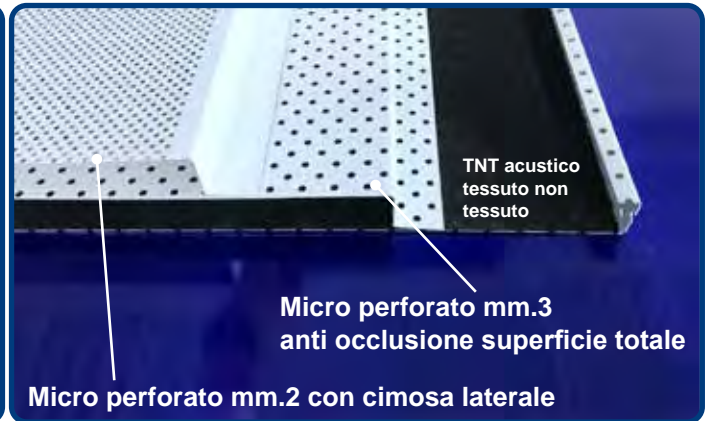
### Specifica tecnica di capitolato

Controsoffitto totale ispezionabilità **Tipo METALSCREEN LD-RAC** eseguito con doghe autoportanti passo mm.200-300 chiusa accostata costola alta h mm.29 con risvolto anti sollevamento e rinforzi di irrigidimento complanare realizzate in Acciaio zincato preverniciato spessore mm.0,5 Incombustibile Euroclass A1 colore standard Bianco Sanitas RAL 9003 (Passo a scelta della Direzione Lavori). Liscio pieno o micro perforato diagonale diametro  $\varnothing$  mm.3 anti occlusione su tutta la superficie della doga con **TNT** acustico tessuto non tessuto fonoassorbente nero retro applicato. Installate in appoggio senza tiranti o sospensioni su cornice perimetrale **Tipo METALSCREEN RA** sezione L mm.24x24 con innesto a baionetta e ribattuta di rinforzo in acciaio preverniciato come doga.



## DOGA AUTOPORTANTE CHIUSA ACCOSTATA E CON SCURETTO

In appoggio su cornici perimetrali per Corridoi - Bagni - Servizi



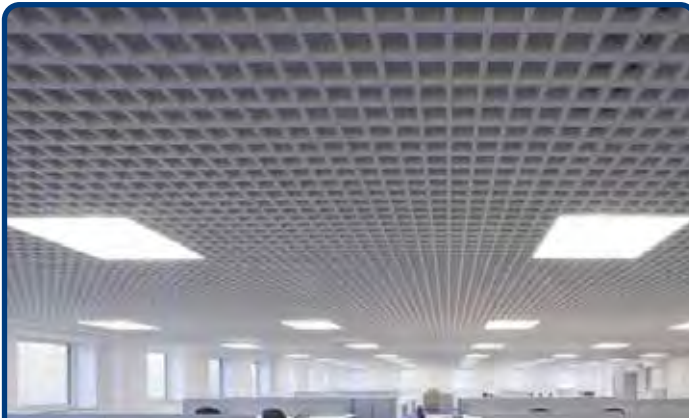


# ALTRI PRODOTTI METALSCREEN

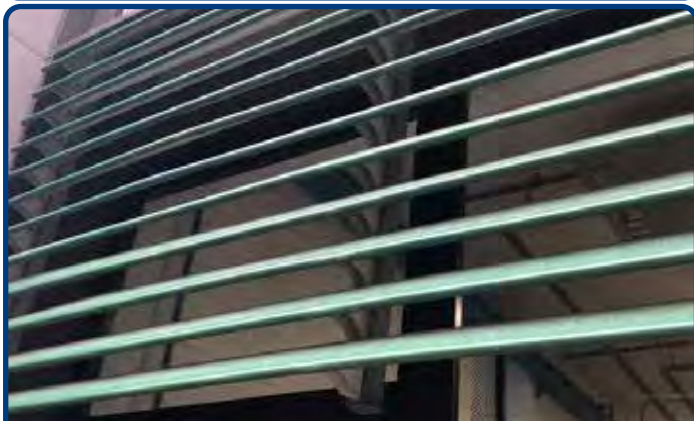
per applicazioni interno esterno - alluminio ed acciaio preverniciato  
 incombustibile Euroclass A1



**DOGHE E PLAFONI** Doghe bordo arrotondato e bordo squadrato, aperte passanti, chiuse con scuretto o accostate. Ispezionabili ed antigiangiamento per interno. Plafoni mm.600x600 struttura nascosta CLIP-IN e BOXER appoggio su T24-15. Alluminio e acciaio preverniciato.



**GRIGLIATI CARABOTTINO** Grigliati schermanti passanti maglia quadrata e rettangolare. Ispezionabili in appoggio su struttura T e continuità visiva senza interruzione. Alluminio preverniciato.



**FRANGISOLE** Rivestimento esterno schermante con doghe bordo arrotondato 84R a scatto su portante di supporto inclinazione fissa 30° - 45° - 65°/22°.



**STRUTTURA PORTANTE T** Orditura per controsoffitti in appoggio base mm.24 - mm.15 x h38. Corpo unico antigiangiamento senza rivetti e linguette riportate. Rivestita in alluminio preverniciato anti ingiallimento resistente umidità e corrosione salsedine.



**PENSILINE DISTRIBUTORI CARBURANTE** Controsoffitti per esterno doghe antigiangiamento bordo squadrato chiusa con scuretto o accostata, bordo arrotondato chiusa con aletta rinforzata.



**PROFILI PER CARTONGESSO** Strutture in acciaio zincato per elementi costruttivi in cartongesso e sistemi a secco. Guide e montanti parete, portanti controsoffitti, profili angolari, profili speciali curvi.

## AREE DI APPLICAZIONE PER CONTROSOFFITTI E RIVESTIMENTI INTERNO/ESTERNO

RETAIL - BANCHE - UFFICI - LOUNGES - CORRIDOI - AUDITORIUM - SALE CONGRESSI - SHOWROOM - AUTOSALONI - CENTRI COMMERCIALI - AULE DIDATTICHE - HOTELS - SPA - PARKING - AEROPORTI - METROPOLITANE STAZIONI FERROVIARIE - PUNTI VENDITA NEGOZI - PASSAGGI PEDONALI - SALE RIUNIONI - RISTORANTI - CUCINE - MENSE - PALESTRE - PISCINE - STRUTTURE OSPEDALIERE AMBULATORIALI - LAVORAZIONI ALIMENTARI - PENSILINE - TETTOIE - PORTICATI - SOTTOPASSI - FACCIATE DI EDIFICI UFFICI E CAPANNONI - VANI SCALA - SILOS - SCHERMATURE FRANGISOLE PROTEZIONE SOLARE PER FINESTRATURE BALCONI - PERGOLATI TERRAZZE VERANDE.

**Controsoffitti e Rivestimenti sono prodotti per applicazione interno/esterno ottemperando alle norme tecniche applicabili UNI EN 13964. I prodotti sono accompagnati su richiesta via telematica dalla Dichiarazione di Prestazione D.O.P. come previsto dal regolamento europeo 305/11 in materia di immissione sul mercato dei prodotti da costruzione.**

CERTIFICAZIONI	
RESISTENZA ALLA FLESSIONE	Campata max mm.1200 Classe 1
DURABILITÀ VERNICIATI	<b>Classe C</b>
DURABILITÀ ZINCATI	<b>Classe B</b>
EMISSIONE DI SOSTANZE PERICOLOSE	<b>nessuna</b>
REAZIONE AL FUOCO	Doghe forate con TNT acustico Classe A2s1d0
	Grigliati, doghe lisce, forate, pannelli lisci, forati con TNT Classe A1
RESISTENZA ALLA CORROSIONE	Prodotti in acciaio zincato Classe C2
	Prodotti in acciaio zincato preverniciato Classe C3
	Prodotti in alluminio preverniciato Classe C5

### CAPACITÀ PORTATA E RESISTENZA ALLA FLESSIONE

La capacità di portata e la resistenza alla flessione, indicate nelle schede tecniche, esprimono stati limite di mantenimento delle caratteristiche di planarità e resistenza alla rottura delle membrane e delle orditure. Le membrane metalliche sono in Classe 1 di resistenza alla flessione, le orditure hanno di norma una campata massima di mm.1200. In conformità alle norme Tecniche per le Costruzioni - D.M. 14/01/2008, corpi illuminanti, elementi, accessori, apparecchi tecnologici devono essere autonomamente sospesi al solaio e non gravare mai sul sistema controsoffitto che è autoportante solo per se stesso. Tutte le membrane sono progettate per assicurare il mantenimento delle proprietà estetiche di planarità e sono di norma dimensionate per supportare la propria massa.

### RESISTENZA AL CARICO DI VENTO ED URTI

I sistemi a doghe sono certificati resistenti al carico di vento e resistenza all'urto secondo guida ETAG 034-1:2012 e norma UNI EN 19322013 con parametri di prova e risultati secondo norma UNI EN 136592015° con prove sostenute presso laboratori accreditati. Nel calcolo della resistenza meccanica delle membrane metalliche è considerato il carico proprio verticale verso il basso. Eventuali spinte verso l'alto che possano superare il peso proprio del sistema controsoffitto dovranno comunque essere valutate in fase progettuale ove presenti criticità di spinte ascensionali possibili negli ingressi in prossimità porte e/o finestre, stanze/bagni senza ricircolo sfianto aria, angoli, larghe aperture permanenti come auto-silos.

In questi casi è necessario dimensionare opportunamente il sistema controsoffitto per resistere ad eventuali aspirazioni e/o pressioni del vento.

Le proprietà prestazionali dichiarate nelle relative D.O.P. Dichiarazioni di Prestazione sono assicurate a condizione che il controsoffitto, sia installato nelle condizioni ambientali e funzionali per quali è stato progettato, sottoposto alla normale manutenzione consigliata e non soggetto a variabili esterne come manomissioni, tagli, abrasioni danneggiamenti in genere etc. che possano alterare le caratteristiche prestazionali e/o interrompere il film di verniciatura. Si invita a valutare le specifiche condizioni ambientali e criticità specifiche dove il prodotto verrà installato per appropriata scelta dei materiali più idonei alla appropriata

area di utilizzo.

### INCOMBUSTIBILE REAZIONE AL FUOCO EUROCLASS A1

Alluminio ed acciaio preverniciato sono classificati Incombustibile NON reagisce al fuoco NON produce alcuna emissione dannosa. Controsoffitti e Rivestimenti ottemperano allo standard Euroclass A1 (ex classe 0) per i materiali da costruzione; i sistemi con membrana metallica forata con tessuto acustico sono incombustibili.

Controsoffitti e Rivestimenti in alluminio ed acciaio non rilasciano sostanze pericolose. Processo di verniciatura di coil alluminio ed acciaio preverniciato con procedimento Coil Coating a colata continua eseguite con sostanze ecologiche esenti da composti organici Volatili (CoV/VoC). NO post-verniciature a polveri NO sublimazioni. Essendo già classificati incombustibili non hanno classe di resistenza al fuoco (REI).

### LEED EPD DAP

Tutti i prodotti sono 100% riciclabili e contribuiscono all'acquisizione di punteggi per l'ottenimento della certificazione LEED con mappatura LEED dei prodotti EPD Environmental Product Declaration DAP Dichiarazione Ambientale Prodotto.

L'azienda è certificata con sistema di gestione ambientale UNI EN ISO 14001:2015.

### LEGGEREZZA ANTI-SFONDELLAMENTO

Il basso peso specifico dell'alluminio, 60% in meno di acciaio e rame lo rende il sistema da rivestimento e controsoffitto più leggero. Il basso peso specifico dell'alluminio rende il sistema controsoffitto/rivestimento non pesante quando fissato a parete o sospeso dal solaio evitando lo sfondellamento causato da sistemi di soffittature pesanti come i cartongessi, pannelloni in acciaio extra misura, lamiere stirate, inox. Il rapporto peso 1 a 4 riduce notevolmente costi di trasporto movimentazione. Riduce l'incidenza dei costi di accessori per il fissaggio in sospensione e rivestimento a parete.

### TRASPORTO E MOVIMENTAZIONE NEI MAGAZZINI E CANTIERI

L'alluminio è leggero. Forte e sensibile riduzione dei costi di trasporto ed estrema facilità di movimentazione nei cantieri e magazzini rispetto a tutte le altre nature di controsoffitti presenti sul mercato.



## DURABILITÀ LAVABILE IMPUTRESCIBILE UMIDITÀ E PROTEZIONE CORROSIONE CHIMICA

I controsoffitti in alluminio SONO lavabili ed imputrescibili, NON assorbono né producono umidità, non arrugginiscono, non ingialliscono, consentendo di vivere, lavorare e studiare in ambienti salubri e puliti. NON sono igroscopici come cartongessi, pannelli in fibre minerali, lane di vetro e di roccia. NON contengono piombo e cromo. NON assorbono fumi, NON rilasciano microfibre dannose nell'aria.

BIO SANITAS processo di verniciatura con vernici anti-microbici igienizzanti attivi.

## RESISTENZA DURABILITÀ PROTEZIONE ALLA CORROSIONE ED AGENTI ESTERNI

Grazie alla verniciatura protettiva ed alle caratteristiche dell'alluminio, Rivestimenti e Controsoffitti hanno durabilità illimitata per utilizzo interno ed esterno. 100% resistenza alla corrosione degli agenti esterni, salsedine, pioggia acida, inquinamento, esalazioni fumi, acidi, guano animale.

Abbiamo certificato con eccellenti risultati i prodotti con prove di resistenza alla corrosione in nebbia salina secondo norma UNI EN ISO 9227:2017 presso istituto accreditato.

Controsoffitti e Rivestimenti sono prodotti in alluminio preverniciato ed acciaio zincato preverniciato adattati alle diverse classi di esposizione di durabilità come da prospetto indicato dalla norma UNI EN ISO 13964 sulle classi di esposizione: prodotti in acciaio zincato Classe B, prodotti in acciaio zincato preverniciato Classe C, prodotti in alluminio sono in Classe D.

Per applicazioni in ambienti con agenti particolarmente aggressivi: piscine, terme acque sulfuree, stabilimenti lavorazioni alimentari è suggerito utilizzo di componenti realizzati in alluminio preverniciato. Il termine corrosione indica un processo naturale ed irreversibile di consumazione lenta e continua di un materiale, con conseguente peggioramento delle sue proprietà fisiche. Resistenza alla corrosione viene indicata bassa - media - alta a fianco della classe di corrosività dell'ambiente, al fine di valutare la performance del rivestimento nell'ambiente di destinazione finale del manufatto e nelle condizioni di esercizio.

Non è una garanzia di durata, ma l'indicazione per programmare attività di manutenzione necessarie al mantenimento delle proprietà in relazione al ciclo di vita per il quale è stato progettato.

## 100% RICICLABILE ECO SOSTENIBILITÀ COMPATIBILITÀ RISPETTO DELL'AMBIENTE

L'alluminio è riciclabile al 100%. L'alluminio secondario possiede le medesime caratteristiche chimico-fisiche dell'alluminio primario. Nel prodotto è presente il 85% di provenienza da materiale riciclato. Il processo produttivo del laminato di alluminio è eseguito con primaria attenzione all'ambiente già nella fase di trasformazione evitando dispersioni energetiche, senza utilizzo di cromo e piombo nel pretrattamento, nessun rilascio di polveri, gas e liquami dannosi nell'ecosistema, anche il calore sprigionato dalla trasformazione viene riconvolgiato per il riscaldamento degli stabili produttivi. Tutti i prodotti sono 100% riciclabili e contribuiscono all'acquisizione di punteggi per l'ottenimento della certificazione LEED. Disponibile su richiesta mappatura LEED dei prodotti - EPD Dichiarazione Ambientale Prodotti, L'azienda è certificata con sistema di gestione ambientale UNI EN ISO 14001.

## ESTETICA E PREGIO DEL PRODOTTO

L'alluminio grazie alla sua lega di elevata duttilità può essere trasformato in fase produttiva in molteplici soluzioni di elementi per controsoffitti e rivestimenti per soddisfare le esigenze dei progettisti.

Viene lavorato con maggiore facilità da parte dell'installatore in fase di posa in opera con perfetta esecuzione e risparmio di tempo e costi. Un ulteriore pregio conferito del prodotto in alluminio alla fine della sua vita essendo una lega riciclabile al 100% essi vengono continuamente richiesti e ritirati dai laminatoi e pagati al peso. Anche dopo 100 anni, un prodotto in alluminio ha sempre un valore.

## TUTTI I COLORI RAL - WOOD LIKE EFFETTO LEGNO OXIDAL EFFETTO ANODIZZATO - ULTRA MATT VERNICIATURA SUPER OPACO ANTI-RIFLESSO

Pre-verniciatura in continuo procedimento Coil Coating con maggiore affidabilità nella continuità del colore rispetto ai materiali post-verniciati NO verniciature a polveri oltre ai colori standard sono ottenibili tutti i colori della cartella RAL con finiture opache e laccate lucide. Finiture di elevatissimo pregio estetico WOOD LIKE effetto legno, OXIDAL effetto anodizzato spazzolato, ULTRA MATT verniciatura super opaco anti-riflesso NO sublimato NO verniciature a polveri NO pvc adesivi NO photo-imprinting. Garanzia di durabilità, non cambia colore e non ingiallisce come acciaio post-verniciato. 100% Resistenza umidità e corrosione salsedine, raggi UV.

## TOLLERANZE CROMATICHE

Siamo operativi con sistema di controllo qualità nel rispetto dei requisiti e tolleranze previste dagli standard tecnici di riferimento. Il prodotto preverniciato offre maggiore affidabilità nella omogeneità e ripresa del colore rispetto ai prodotti post-verniciati su forniture realizzate in periodi produttivi diversi o realizzati o impiegando materie prime diverse combinate tra loro sono possibili eventuali leggere variazioni di toni colore provenienti da lotti differenti comunque sempre maggiormente accettabili rispetto alle variazioni di colore ed impossibilità di combinare prodotti post-verniciati a polveri nello stesso lotto di materiale.

## FONOASSORBENTE TERMOISOLANTE

L'alluminio nei controsoffitti e rivestimenti può essere facilmente sagomato con superfici irregolari, interrotte, perforate ed accoppiato con altri materiali isolanti per ottenere eccellenti risultati di assorbimento acustico ed isolamento termico. I nostri prodotti sono realizzati con processi di profilatura in continua punzonatura e stampatura con moderne linee automatiche robotizzate di ultima generazione a controllo numerico. NO presso-piegati manuali.

## SMALTIMENTO E COSTI DI MANUTENZIONE

Sono praticamente nulli; Acciaio e Alluminio sono 100% riciclabili. L'Alluminio è un metallo nobile di pregio, il prodotto alla fine del suo ciclo di vita viene ritirato ed acquistato dai laminatoi e riciclato al 100% e non obbligatoriamente smaltito onerosamente come altri prodotti nocivi come i gessi, i fibrosi, i vetrosi etc. Contenuto percentuale riciclato già presente, 85%. La durabilità indiscussa del prodotto realizzato non obbliga a manutenzioni straordinarie nel tempo ma solo eventuale lavaggio del prodotto per la rimozione da sedimenti esterni.

## IMBALLAGGIO

I nostri prodotti per controsoffitti e rivestimenti sono confezionati con imballi impermeabili idonei a spedizioni marittime e posizionamenti esterni nei cantieri e piazzali, stoccaggi in magazzini e su banchine di piattaforme logistiche. Il nostro packaging ottimale composto da elementi 100% riciclabili e provenienti da riciclo, protegge il prodotto negli ambienti esterni ed interni prima della sua installazione. Anche questa è l'eccellenza di Metalscreen: dalle materie prime al prodotto finito ed imballato.



THE INTERNATIONAL EPD® SYSTEM



# CERTIFICAZIONI AMBIENTALI

Controsoffitti alluminio e acciaio preverniciato. Rivestimenti Esterni e Frangisole. Doghe per pensiline carburante. Struttura T per sistemi controsoffitti in appoggio.

METALSCREEN con LCA Life Cycle Assessment ha analizzato l'intero ciclo di vita del prodotto, dall'arrivo della materia prima in stabilimento, produzione, carico, spedizione



THE INTERNATIONAL EPD® SYSTEM



METALSCREEN ha certificato con EPD: Environmental Product Declaration DAP: Dichiarazione Ambientale di Prodotto, 3 tipologie di sistemi:

- Sistemi in Alluminio
- Sistemi in Alluminio ed Acciaio
- Sistemi in Acciaio

## CERTIFICAZIONE LEED

LEED Projects Certification Score Acquisition

Controsoffitti in alluminio ed acciaio preverniciato  
Frangisole e Rivestimenti esterni in alluminio



Certificazione sistema di gestione  
ISO 9001:2015 Qualità  
ISO 14001:2015 Ambientale



**PER UNA CRESCITA SOSTENIBILE  
RISPETTARE L'AMBIENTE E LA SALUTE  
DELL'UOMO: UN IMPEGNO COSTANTE  
PER IL FUTURO DI TUTTI**



METALSCREEN è impegnata da anni nella **minimizzazione dell'impatto ambientale** dei propri processi produttivi. Dedichiamo ogni sforzo ad un **uso razionale delle materie prime e dell'energia**; in particolare, siamo coinvolti nello sviluppo di nuovi prodotti e servizi che contribuiscano ad un mondo più pulito e sicuro. Da tempo promuoviamo lo **sviluppo e la vendita di controsoffitti in alluminio** realizzati con **nuove tecnologie, rispettosi dell'ambiente e 100% riciclabili**, dissuadendo il mercato dall'utilizzo di controsoffitti fibrosi e gessosi nocivi per la salute dell'uomo e non riciclabili nell'ecosistema. Il nostro processo produttivo ha **eliminato qualsiasi utilizzo di materie prime nocive e ridotto il consumo di energia**. Questi traguardi sono elementi integranti del nostro sforzo non solo per proteggere l'ambiente ma anche per raggiungere l'eccellenza operativa.

